

# การพัฒนาการย้อม สไลด์สเมียร์เลือด CBC ให้มีคุณภาพ (Blood Smear)

ผู้จัดทำ

นางสาว เชียรดา พิพัฒน์กมลลาเขตต์

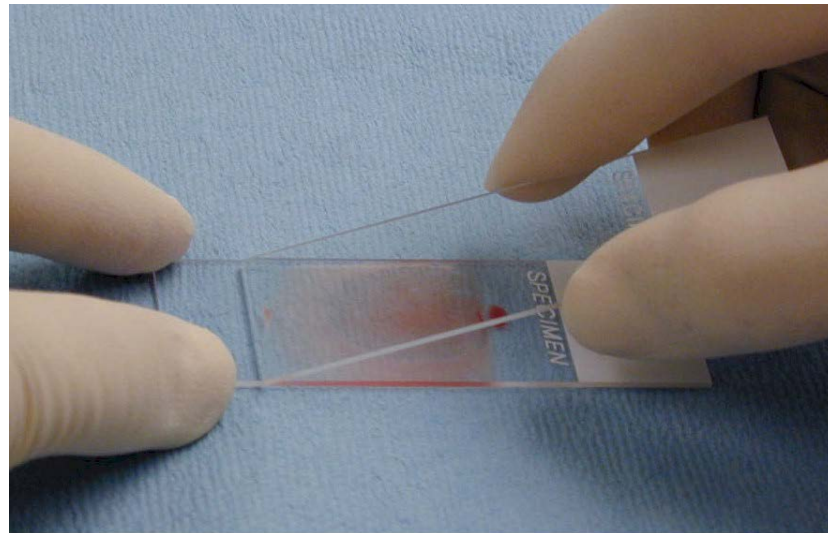
ตำแหน่ง : พนักงานประจำห้องทดลอง

# ที่มาของปัญหา

- ▶ เนื่องจาก พนักงานของห้องแลป ยังย้อมสไลด์ได้ไม่ดี เมื่อส่งให้นักเทคนิคการแพทย์ดูด้วย กล้องจุลทรรศน์แล้ว พบว่ายังไม่ได้มาตรฐาน ทำให้มีสไลด์เสียอยู่บ่อยครั้งและต้องทำซ้ำทำให้เกิดการออกผลการตรวจวิเคราะห์ล่าช้า จึงต้องมีการพัฒนาการย้อมสไลด์ CBC ให้ได้มาตรฐานและรวดเร็วมากขึ้น

# การวิเคราะห์ปัญหา

- ▶ พนักงานประจำห้องทดลอง ยังย้อมสไลด์ CBC ไม่ได้มาตรฐาน



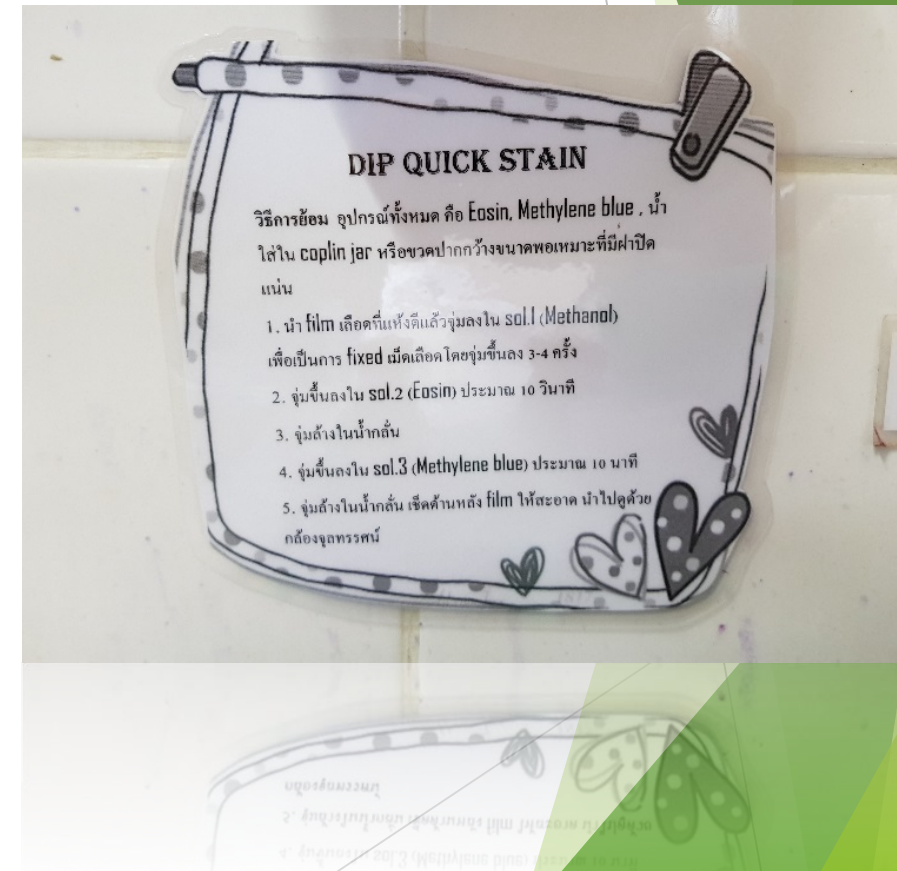
# วัตถุประสงค์

- ▶ เพื่อพัฒนาการย้อมสไลด์ CBC ของพนักงานห้องทดลองให้ได้มาตรฐาน
- ▶ เพื่อลดปริมาณของสไลด์ที่เสียและลดระยะเวลาการรอคอยผลของผู้รับบริการ

# ขั้นตอนการแก้ปัญหา

## ทำการควบคุมคุณภาพการย้อมสไลด์ CBC โดย

- ▶ ทำป้ายขั้นตอนวิธีการย้อมสไลด์ CBC ตามมาตรฐานงานเทคนิคการแพทย์
- ▶ นำแผ่นสไลด์ CBC ให้นักเทคนิคการแพทย์ตรวจดูว่าสีที่ย้อมติดตรงตามมาตรฐานหรือไม่ 1 ครั้ง/สัปดาห์ ครั้งละ 3 แผ่น



# ตัวชี้วัด/เครื่องชี้วัด

- ▶ สไลด์ CBC ถูกต้องตามมาตรฐานงานเทคนิคการแพทย์ มากกว่า 95 เปอร์เซ็นต์

# เป้าหมาย

- ▶ เพื่อพัฒนาการทำงานการข้อมสไลด์ CBC ของพนักงานห้องปฏิบัติการให้ได้ตามมาตรฐาน

## ระยะเวลา

- ▶ ตั้งแต่ วันที่ 7 เมษายน 2560 ถึง วันที่ 7 พฤษภาคม 2560

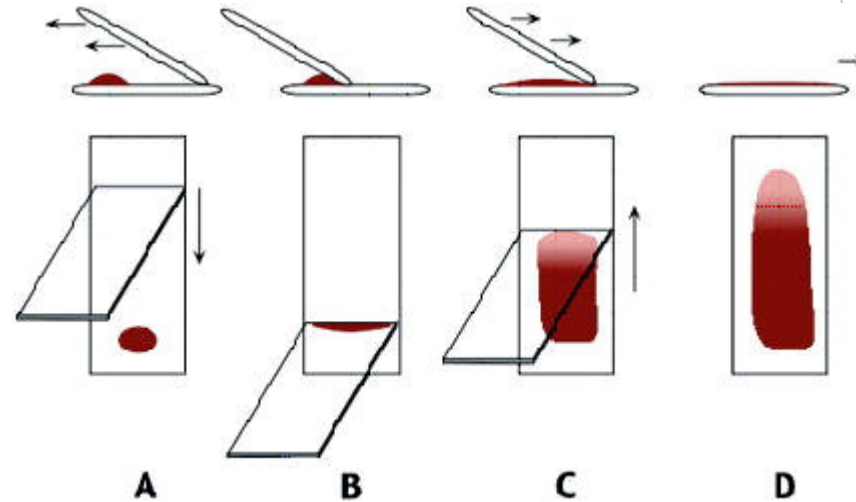


# ขั้นตอนการปฏิบัติงาน

1. เตรียม blood smear ตามขั้นตอนโดยอ้างอิงวิธีปฏิบัติจากมาตรฐานงานเทคนิคการแพทย์
2. ตรวจสอบ blood smear โดยนักเทคนิคการแพทย์ สัปดาห์ละ 1 ครั้ง ครั้งละ 3 แผ่น
3. บันทึกผลการข้อม blood smear

# ขั้นตอนการปฏิบัติงาน

- ▶ การเตรียมสไลด์ สำหรับย้อม
- ▶ นำเลือดที่ต้องการย้อมมาทำเป็นแผ่นฟิล์มบางๆ บนแผ่นกระจกใส ทิ้งไว้ให้แห้ง



# ขั้นตอนการปฏิบัติงาน

## ▶ ขั้นตอนการย้อม

1. นำ film เลือดที่แห้งดีแล้ว จุ่มลงใน sol.1 (Methanol) เพื่อเป็นการ Fixed เม็ดเลือด โดยจุ่มขึ้นลง 3-4 ครั้ง
2. จุ่มขึ้นลงใน sol.2 (Eosin) ประมาณ 10 วินาที
3. จุ่มลงในน้ำกลั่น
4. จุ่มขึ้นลงใน sol.3 (Methylene blue) ประมาณ 10 นาที
5. จุ่มล้างในน้ำกลั่น เช็ดด้านหลัง film ให้สะอาด นำไปดูด้วยกล้องจุลทรรศน์



# ลักษณะของเสมียร์ที่ย้อมติดสีดี

- ▶ เมื่อมองด้วยตาเปล่าจะติดสีชมพู-ม่วง
- ▶ เม็ดเลือดแดงติดสีชมพู
- ▶ เม็ดเลือดขาวมีนิวเคลียสติดสีน้ำเงินปนม่วง
- ▶ ไม่มีตะกอนสี



# ตารางแสดงการตรวจสอบคุณภาพการย้อมสีสไลด์ CBC

## ตั้งแต่วันที่ 7 เมษายน – 7 พฤษภาคม 2560

สัปดาห์ที่	แผ่นที่			สไลด์ที่ได้คุณภาพ
	1	2	3	
1	✓	✓	✓	100%
2	✓	✓	✓	100%
3	✓	✓	✓	100%
4	✓	✓	✓	100%
5	✓	✓	✓	100%
รวม				100%

หมายเหตุ เครื่องหมาย หมายถึงสไลด์ได้คุณภาพ

## ผลลัพธ์ของการดำเนินการ

- ▶ หลังจากทำการตรวจสอบคุณภาพการย้อมสีสไลด์ CBC จะเห็นได้จากตารางว่า สไลด์ ถูกต้องมีคุณภาพตามมาตรฐานงานเทคนิคการแพทย์ 100 เปอร์เซ็นต์