

CQI

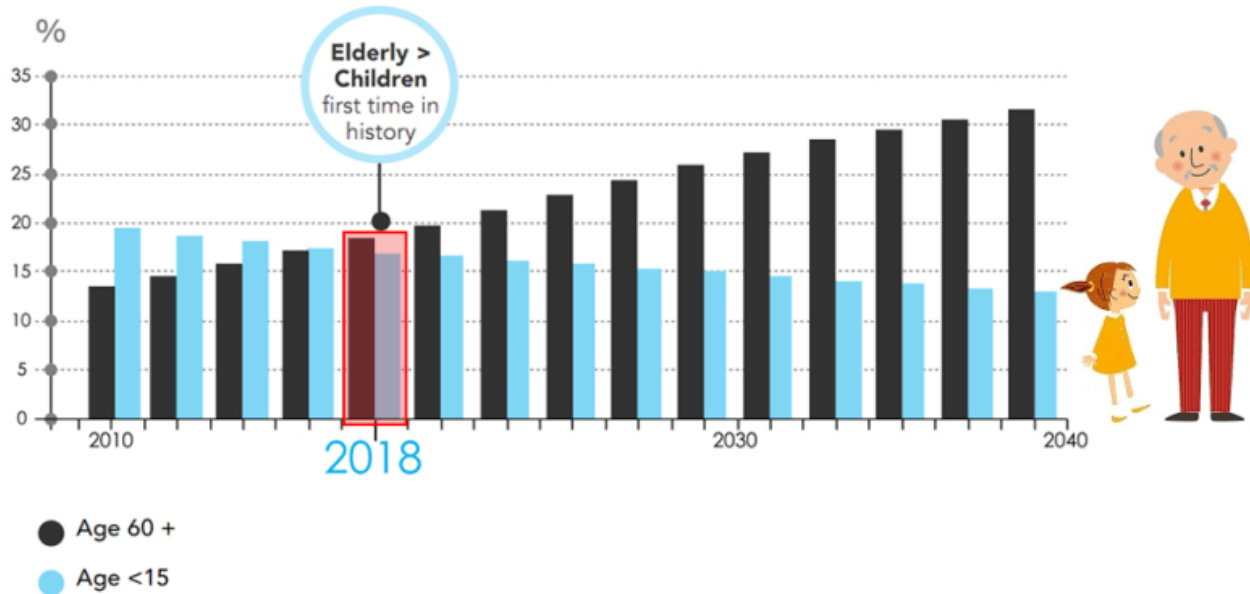
ระบบคิวฟันเทียม



# ที่มาและความสำคัญ

- สังคมไทยกำลังก้าวเข้าสู่สังคมผู้สูงอายุ

**Proportion of the Population under Age 15 and 60 Years or Over:  
2010 - 2040**



# ที่มาและความสำคัญ

- ปัญหาสุขภาพช่องปากที่สำคัญของผู้สูงอายุคือการสูญเสียฟัน
  - ประสิทธิภาพในการบดเคี้ยวแย่งลง
  - ทานอาหารอ่อนนุ่มมากขึ้น
  - ได้รับสารอาหาร และปริมาณอาหารที่น้อยลง
  - ส่งผลต่อสุขภาพโดยรวมของผู้สูงอายุ



# ที่มาและความสำคัญ

- นโยบายของกระทรวงสาธารณสุข ได้ให้ผู้ป่วยประกันสุขภาพถ้วนหน้าสามารถทำฟันเทียมได้โดยไม่เสียค่าใช้จ่ายได้ทุก ๆ 5 ปี แต่เนื่องด้วยประชากรอำเภอสอยดาว มี **64971 คน** (2557) แต่จำนวนเก้าอี้ทำฟันมีเพียง **3 ตัว** จึงเกิดปัญหาผู้ป่วยรอทำฟันเทียมเป็นเวลานาน



# ที่มาและความสำคัญ



จากข้อมูลในไตรมาส 4 ปี 2558 ผู้  
โดยเฉลี่ยแล้วผู้ป่วยต้องรอคิวใน  
การทำฟันปลอมเป็นเวลา

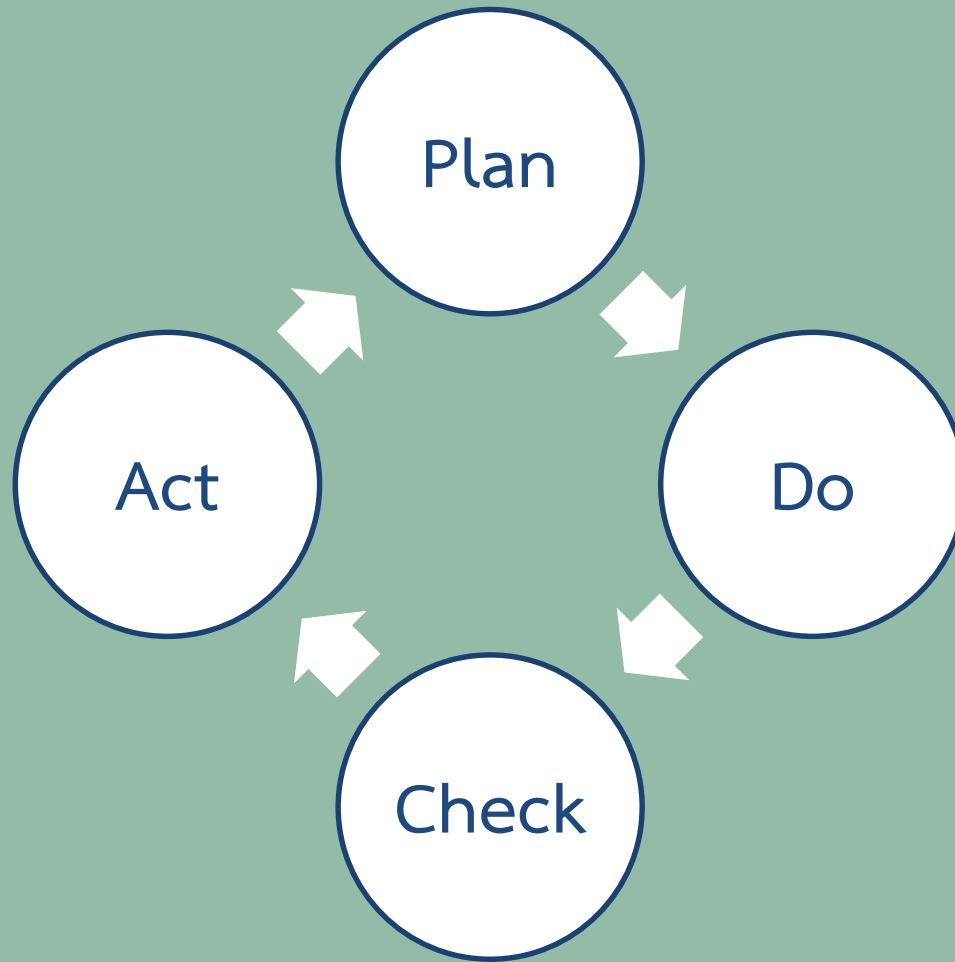
204.17 วัน หรือ

6.8 เดือน





# แนวทางในการแก้ปัญหา





# Plan

- ค้นหาสาเหตุของปัญหาที่สมควรได้รับการแก้ไข และมีการกำหนดเป้าหมาย หรือวัตถุประสงค์ ของการดำเนินงานที่ชัดเจน



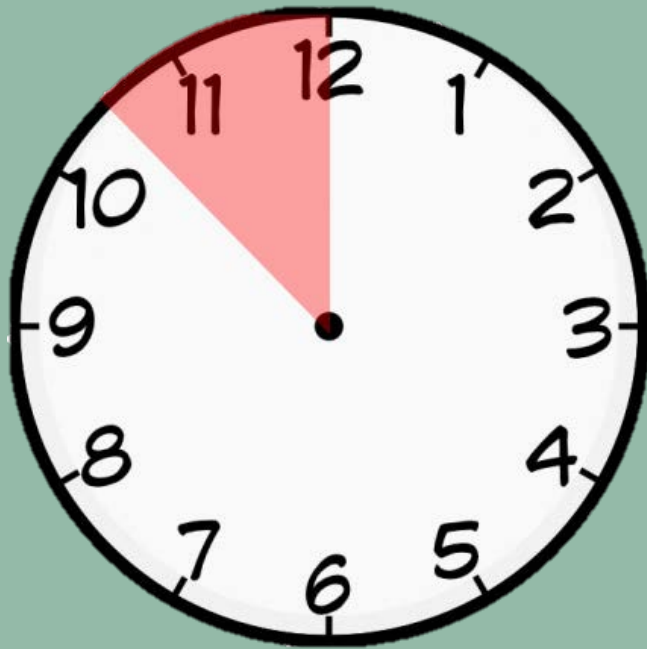
# Plan

- ประชุมเพื่อระดมความคิดเห็นถึงสาเหตุของปัญหา



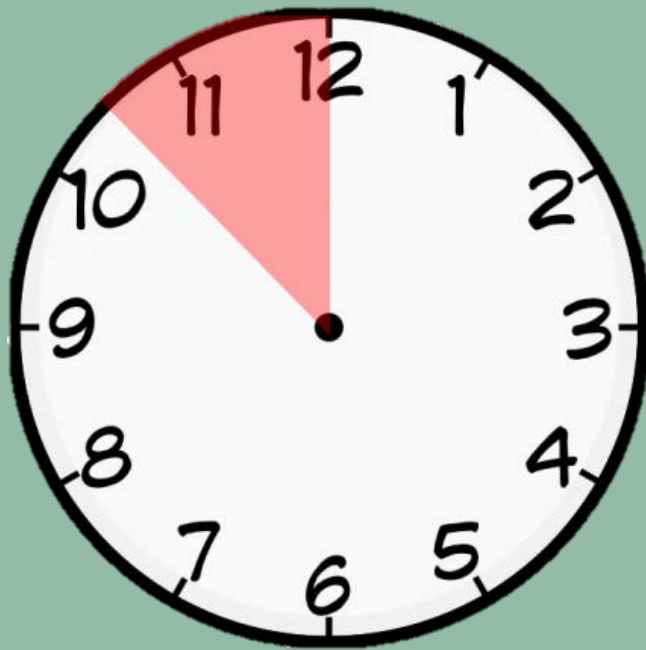
# Plan

- ประชุมเพื่อระดมความคิดเห็นถึงสาเหตุของปัญหา
  - ผู้ป่วยไม่ได้รับการเตรียมช่องปากมาก่อน ทำให้เมื่อถึงคิวแล้ว กลับต้องทำการดูดซูด ถอน ทำให้ระยะเวลาในการรอทำฟันเทียมยาวนานออกไปอีก



# Plan

- ประชุมเพื่อระดมความคิดเห็นถึงสาเหตุของปัญหา
  - ผู้ป่วยทั้งสิทธิ์ประกันสุขภาพถ้วนหน้า ประกันสังคม และเบิกตรง ทำในเวลา ทำให้มีผู้ป่วยจำนวนมากทำฟันเทียมในเวลาราชการ



# Plan

วัตถุประสงค์

- ลดระยะเวลาในการรอคิวการทำฟันเทียม



# Plan

- แผนในการดำเนินการ
  - แจ้งให้ผู้ช่วยทราบว่าการทำงานพินเทียมต้องทำการเตรียมช่องปากก่อน จากนั้นจึงลงมือทำพินเทียม
  - แนะนำผู้ช่วยกลุ่มประกันสังคมและกลุ่มเบิกตรงในการทำพินเทียมนอกเวลาซึ่งไม่ต้องรอคิว



# Do

- การดำเนินการตามแผนการที่วางไว้
  - แจ้งให้ผู้ป่วยทราบว่าการทำงานฟันเทียมต้องทำการเตรียมช่องปากก่อน จากนั้นจึงลงมือทำฟันเทียม
  - แนะนำผู้ป่วยกลุ่มประกันสังคมและกลุ่มเบิกตรงในทำฟันเทียมนอกเวลาซึ่งไม่ต้องรอคิว



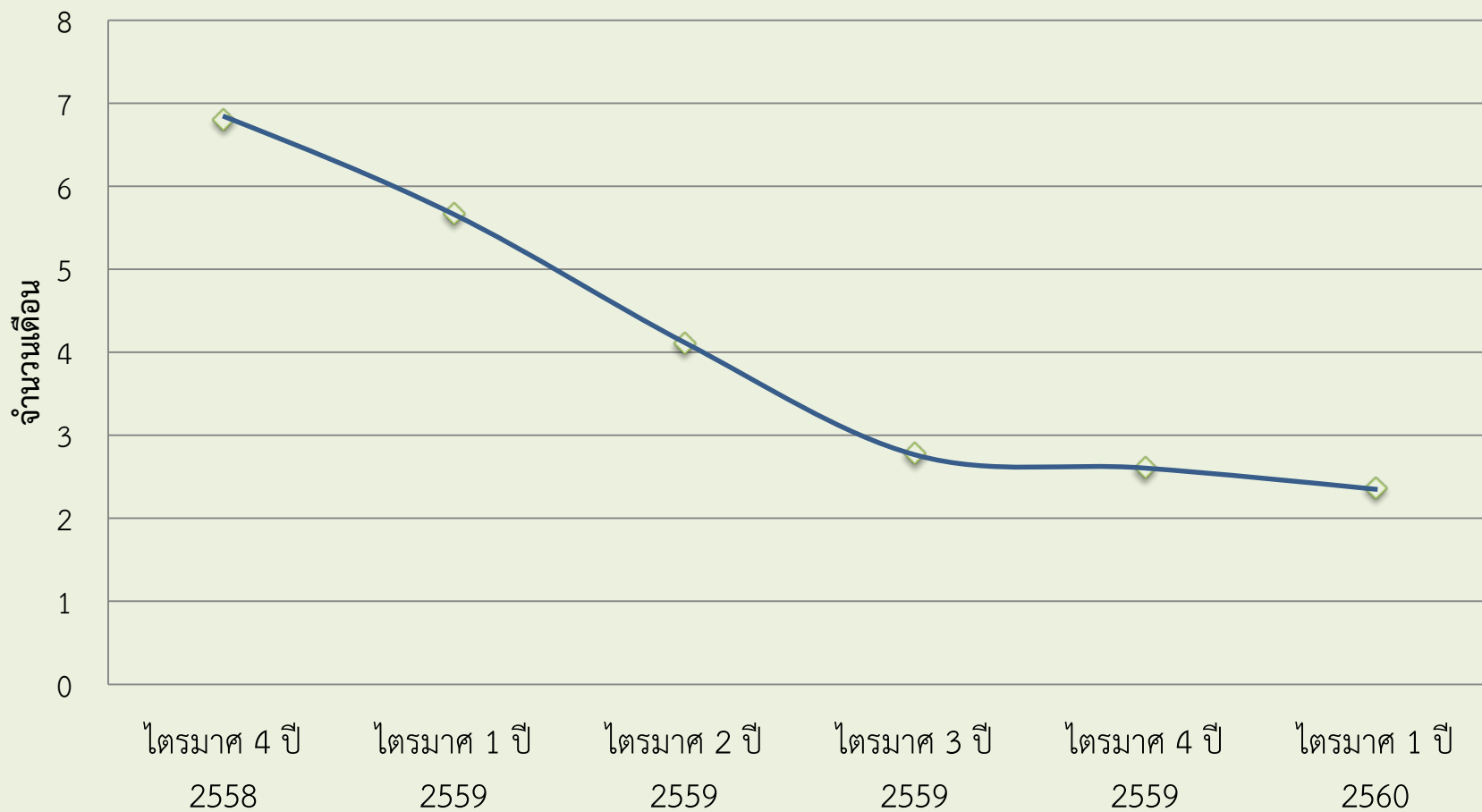
# Check

- การประเมินขั้นตอนการดำเนินงาน และผลของการดำเนินงานตามแผน  
ที่ได้ตั้งไว้





# ระยะเวลารอคิวพื่นเทียม



# ระยะเวลารอคิวพื่นเทียม



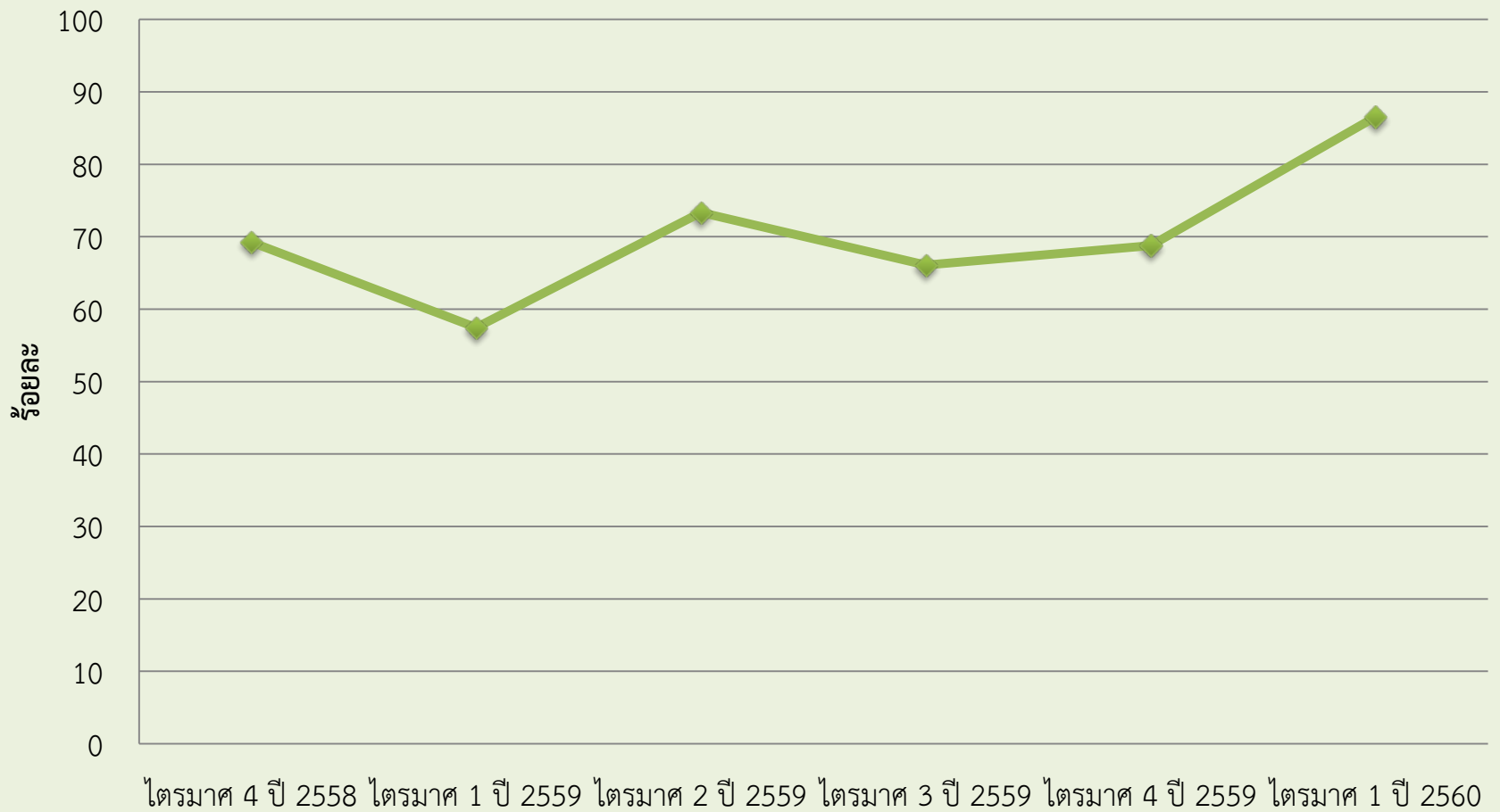
2.37  
เดือน

# Act

- การวิเคราะห์ผลการประเมิน เพื่อนำมาปรับปรุงหรือพัฒนาแผน และสังเคราะห์รูปแบบการดำเนินการใหม่ที่เหมาะสม สำหรับการดำเนินการในปีต่อไป
- จากการทำงาน แม้ว่าระยะเวลาในการรอคิวทำฟันเทียมจะลดลง แต่ยังมีปัญหาอื่นๆ

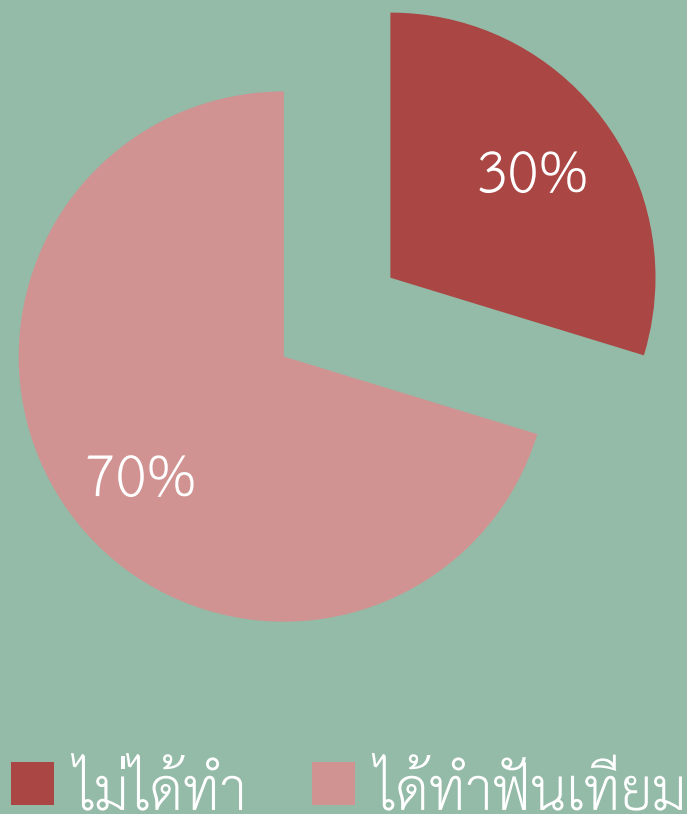


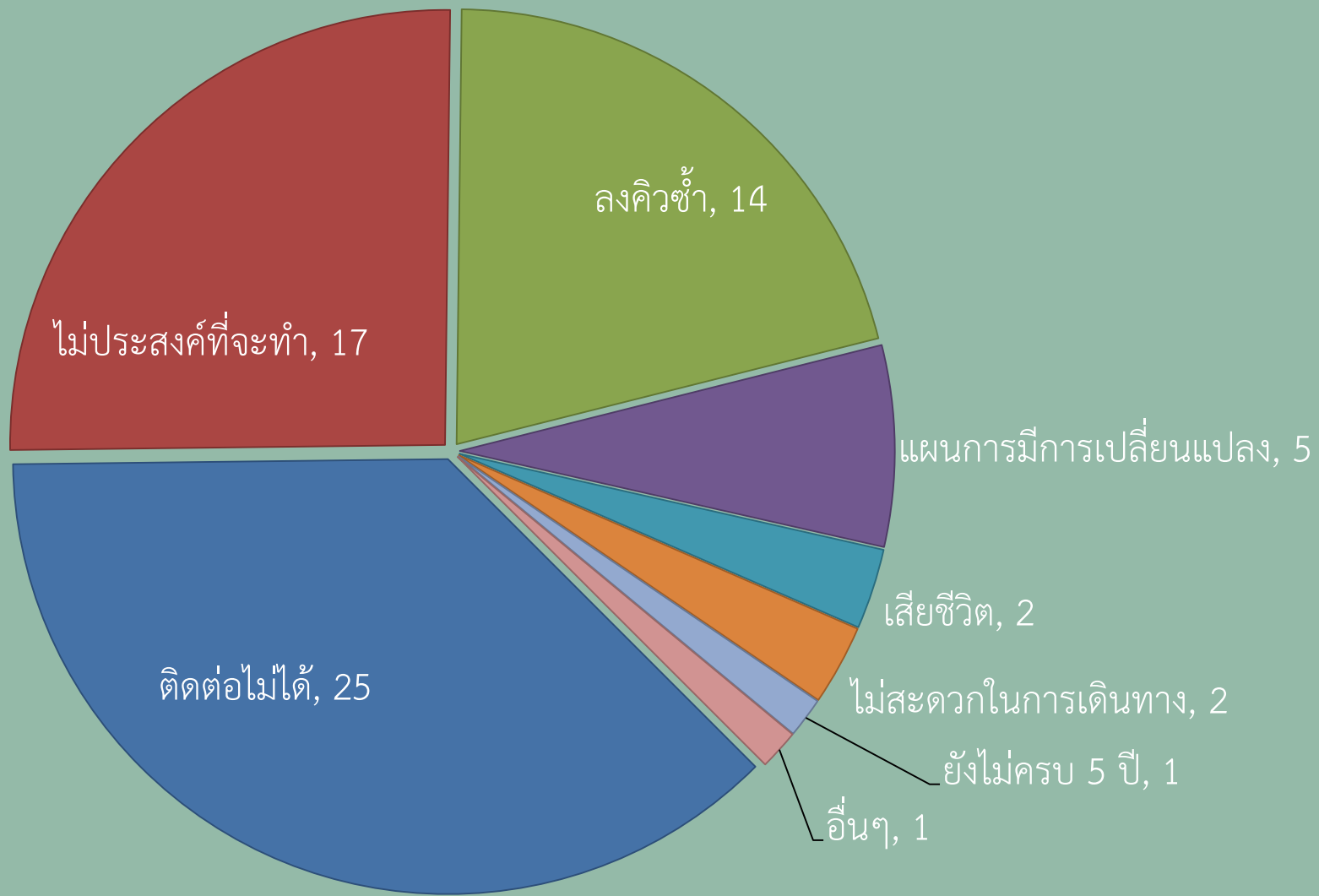
# ผู้ป่วยในสมุดคิวที่ทำได้ฟันเทียม



# ผู้ป่วยที่ได้รับบริการ

- 182 จาก 259 คิว
- ร้อยละ 70.27
- อีก 77 คิว ไม่ได้ทำฟันเทียม
- หรือกว่าร้อยละ 30





# ติดต่อกไม่ได้

- สมุดคิควมีแค่ช่องให้ลงเบอร์โทรศัพท์

- ขอเบอร์โทรศัพท์ญาติ
- ส่งไปรษณียบัตรแจ้งผู้ป่วย



# ไม่ประสงค์ที่จะทำ

- พูดคุยกับผู้ป่วย

## แผนการรักษาที่มีการเปลี่ยนแปลง

- ระบบห้องฟีน
  - คนตรวจ  $\neq$  คนออกชุดถอน  $\neq$  คนทำฟีนเทียม





# ลงคิวซ่า



# ในอดีต...

ผู้ป่วยสอบถามว่าถึงคิวหรือยัง

- เขียนคิวในบัตรโรงพยาบาล
- เขียนคิวในเวชระเบียน
- ตอบผู้ป่วยได้
- ช่วยให้ไม่ลงคิวซ้ำ



# ลงคิวซ้ำ

## การแก้ไขปัญหาในอดีต

- เขียนคิวในบัตรโรงพยาบาล
- เขียนคิวในเวชระเบียน

## ปัญหาที่พบ

- ไม่ได้เขียนทุกคน
- บ่อยครั้งที่ผู้ป่วยติดต่อโดยไม่ได้นำบัตรโรงพยาบาลมา
- ไม่ได้เขียนทุกคน
- เวชระเบียนห้องฟัน ไม่มีหน้าปกชัดเจน เป็นกระดาษที่เย็บเข้าด้วยกัน



# เสียชีวิต

- ไม่สามารถแก้ไขได้



# ไม่สะดวกในการเดินทาง

- อาจขยายการบริการทำฟันเทียม โดยจัดทันตแพทย์ออกไปยัง รพ.สต.

# ยังไม่ครบ 5 ปี

- ตรวจสอบสิทธิการรักษา และแจ้งผู้ป่วยก่อนลงคิว

อื่นๆ



# ปัญหาที่พบและการแก้ไข

ปัญหา	ความจำเป็นในการแก้ไข
ลงคิ้วซ้ำ	✓
ติดต่อไม่ได้	✓
ไม่ประสงค์ที่จะทำ	✓
แผนการรักษามีการเปลี่ยนแปลง	✓ / ✗
เสียชีวิต	✗
ไม่สะดวกในการเดินทาง	✓
ยังไม่ครบ 5 ปี	✓
อื่นๆ	✗

