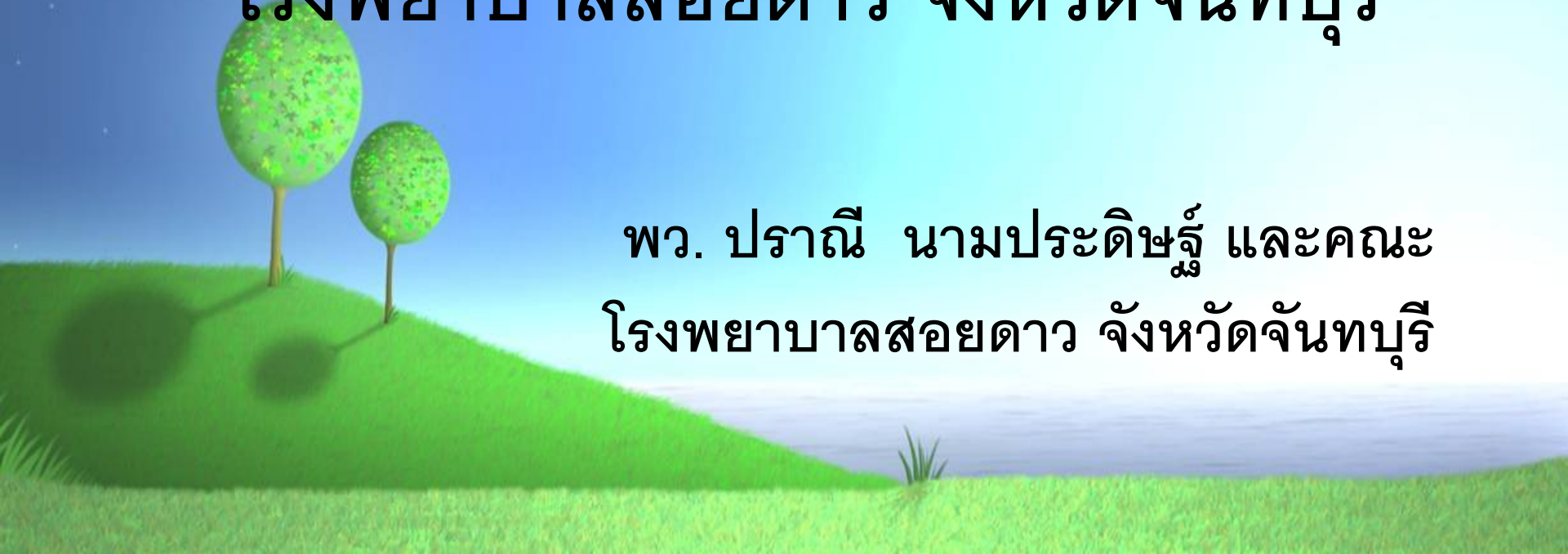


ผลของการใช้รูปแบบการวางแผน
จำหน่ายผู้ป่วยที่มีภาวะหัวใจล้มเหลว
ของหอผู้ป่วยใน 2

โรงพยาบาลสอยดาว จังหวัดจันทบุรี

พว. ปราณี นามประดิษฐ์ และคณะ
โรงพยาบาลสอยดาว จังหวัดจันทบุรี



ที่มา

ภาวะหัวใจล้มเหลว (congestive heart failure) เป็นภาวะที่หัวใจไม่สามารถบีบเลือดออกไปเลี้ยงส่วนต่างๆ ของร่างกายได้เพียงพอกับความต้องการของร่างกาย ทำให้ออกซิเจนและเลือดไปเลี้ยงส่วนต่างๆ ของร่างกายไม่เพียงพอผู้ป่วยมีโอกาสเกิดการกำเริบซ้ำจากภาวะแทรกซ้อนที่สำคัญ เช่น น้ำท่วมปอด (pulmonary edema) สาเหตุหลักเกิดจากพฤติกรรม การดูแลตนเองไม่เหมาะสม จึงได้มีการพัฒนารูปแบบการวางแผนจำหน่าย เพื่อให้ผู้ป่วยและผู้ดูแลสามารถดูแลตนเองได้

วัตถุประสงค์

1. เพื่อสร้างรูปแบบการวางแผนการจำหน่ายผู้ป่วยที่มีภาวะหัวใจล้มเหลว

2. เพื่อศึกษาผลลัพธ์ด้านพฤติกรรมการดูแลตนเองก่อนและหลังการใช้รูปแบบ

3. เพื่อศึกษาผลลัพธ์ด้านภาวะสุขภาพก่อนและหลังการใช้รูปแบบ

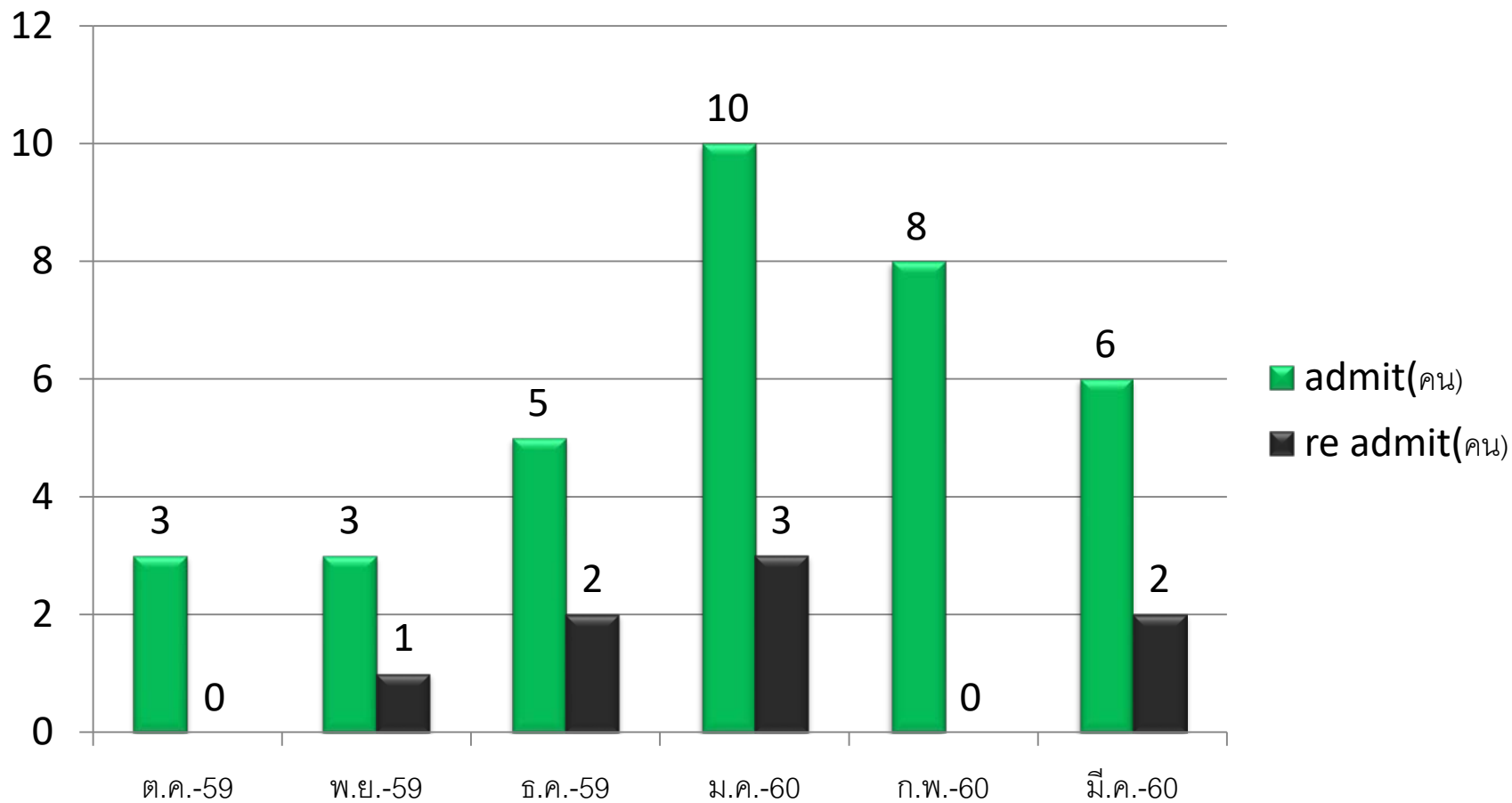
ระเบียบวิธีวิจัย

การวิจัยเชิงปฏิบัติการ ประชากรคือผู้ป่วยที่เข้าพักรักษาในหอผู้ป่วยใน 2 ด้วยภาวะหัวใจวายตั้งแต่ต.ค.59 –มี.ค.60 จำนวน 26 ราย เครื่องมือที่ใช้ในการทำวิจัยคือรูปแบบการวางแผนการจำหน่ายผู้ป่วยที่มีภาวะหัวใจล้มเหลว ของหอผู้ป่วยใน 2 โรงพยาบาลสอยดาว มีขั้นตอนดังนี้

- 1) ประเมินความต้องการการวางแผนการจำหน่ายของตนเอง
- 2)วางแผนจำหน่ายโดยใช้ **D-METHOD**
- 3)ดำเนินการวางแผนจำหน่ายรูปแบบ D-METHOD
- 4)ประเมินผลโดยติดตามข้อมูลวันมาF/U และ readmit

ผลการศึกษา

ต.ค.59-มี.ค.60 มีผู้ป่วยที่มีภาวะหัวใจล้มเหลวที่นอนพักรักษาในหอผู้ป่วยใน 2 โรงพยาบาลสอยดาว จำนวน **26** ราย หลังจากได้รับการวางแผนจำหน่ายตาม D METHOD พบว่า อัตราการกลับมานอนโรงพยาบาลซ้ำภายใน 28 วัน = **23.07**



บทเรียนที่ได้รับ

การวางแผนจำหน่ายผู้ป่วยควรทำทันที
หลังจากผู้ป่วยพ้นภาวะวิกฤติ และควรมีการ
ประเมิน วิเคราะห์ปัญหาเฉพาะารายร่วมกับ
ผู้ดูแล

A small, rectangular wooden sign is placed on a light-colored wooden surface. The sign has the words "Thank you!" written in a black, cursive font. To the left of the sign, a dark, cylindrical object, possibly a pen or pencil, is partially visible. The background is filled with vibrant green leaves, some of which are in sharp focus while others are blurred, creating a soft, natural setting.

Thank
you!