

## สรุปผลการดำเนินงานควบคุมโรคไม่ติดต่อ เบาหวาน – ความดันโลหิตสูง ปีงบประมาณ 2553

การดำเนินงานควบคุมโรคไม่ติดต่อเบาหวานความดันโลหิตสูงอำเภอสอยดาว จากเดิมจัดตั้งคลินิกเบาหวานความดันโลหิตสูงในโรงพยาบาลสอยดาว เปิดบริการทุกวันพฤหัสบดีของทุกสัปดาห์ คนไข้เบาหวานทุกคนในอำเภอสอยดาวต้องมาคอยคิวที่โรงพยาบาลตั้งแต่เช้ามีด เพื่อให้ได้คิวตรวจต้น ๆ โดยต้องมาเจาะเลือด เข้ากิจกรรมกลุ่ม รอแพทย์ตรวจ จ่ายยา และกลับบ้าน ทำให้คนไข้อาจต้องเสียเวลาทั้งวันในวันนั้น ๆ เพราะบางคนอยู่ไกล แพทย์ที่ตรวจก็สับเปลี่ยนหมุนเวียนกันไปเรื่อย ๆ ไม่เกิดปฏิสัมพันธ์ระหว่างคนไข้กับผู้ให้บริการ เกิดความแออัดขึ้นในโรงพยาบาล และปริมาณคนไข้เบาหวานเพิ่มขึ้นเรื่อย ๆ กอปรกับรัฐบาลมีโครงการหลักประกันสุขภาพถ้วนหน้าเกิดขึ้นในปี พ.ศ. 2545 มีแนวคิดเรื่องของศูนย์สุขภาพชุมชน (PCU) บริการ “ใกล้บ้านใกล้ใจ” ทาง คปสอ. สอยดาว จึงประชุมตกลงทำโครงการนำร่อง

ทดลองจัดตั้งคลินิกเบาหวานขึ้นในศูนย์สุขภาพชุมชนของอำเภอสอยดาวขึ้น โดยจัดตั้งศูนย์สุขภาพชุมชนนำร่องในปี 2545 จำนวน 2 แห่ง และขยายผลโดยจัดตั้งศูนย์สุขภาพชุมชนเพิ่มและจัดทีมให้บริการเพิ่มขึ้นจนครบ 6 แห่งในปี พ.ศ. 2547 พร้อมจัดตั้งทีมสหสาขาวิชาชีพจากโรงพยาบาล เพื่อออกตรวจรักษาร่วมกับเจ้าหน้าที่ที่อยู่ประจำศูนย์สุขภาพชุมชนนั้น ๆ

ปีงบประมาณ 2552 โรงพยาบาลสอยดาวได้ส่งเจ้าหน้าที่ทีมเบาหวานเข้ารับการอบรมหลักสูตรพื้นฐานผู้ให้ความรู้เบาหวานจำนวน 16 คนและส่งทีมงานเบาหวานดูงานคลินิกสุขภาพเท้าที่สถาบันราชประชาสมาสัยจำนวน 8 คนและได้เข้าเป็นสมาชิกสมาคมผู้ให้ความรู้โรคเบาหวาน

อำเภอสอยดาวมีจำนวนผู้ป่วยด้วยโรคเบาหวานที่ขึ้นทะเบียนรักษา ทั้งหมด 837 ราย ความดันโลหิตสูง 1554 ราย ผู้ป่วยเป็นทั้ง 2 โรค คือเบาหวานและความดันโลหิตสูง 425 รายซึ่งมีแนวโน้มเพิ่มขึ้นทุกปี เนื่องจากมีการค้นหาในกลุ่มเสี่ยงมากขึ้น และปัจจุบันประชาชนมีพฤติกรรมเสี่ยงมากขึ้น ทำให้เสี่ยงต่อการเกิดโรคไม่ติดต่อเบาหวาน ความดันโลหิตสูงเพิ่มมากขึ้น และในปีงบประมาณ 2553 มีจำนวนผู้ป่วยเบาหวาน ความดันโลหิตสูงรายใหม่ที่ขึ้นทะเบียนรักษาดังตารางต่อไปนี้

ตาราง 1. ตารางแสดงอัตราป่วยด้วยโรคไม่ติดต่อ เบาหวาน — ความดันโลหิตสูง  
อำเภอสอยดาวเปรียบเทียบปีงบประมาณ 2550 -2553

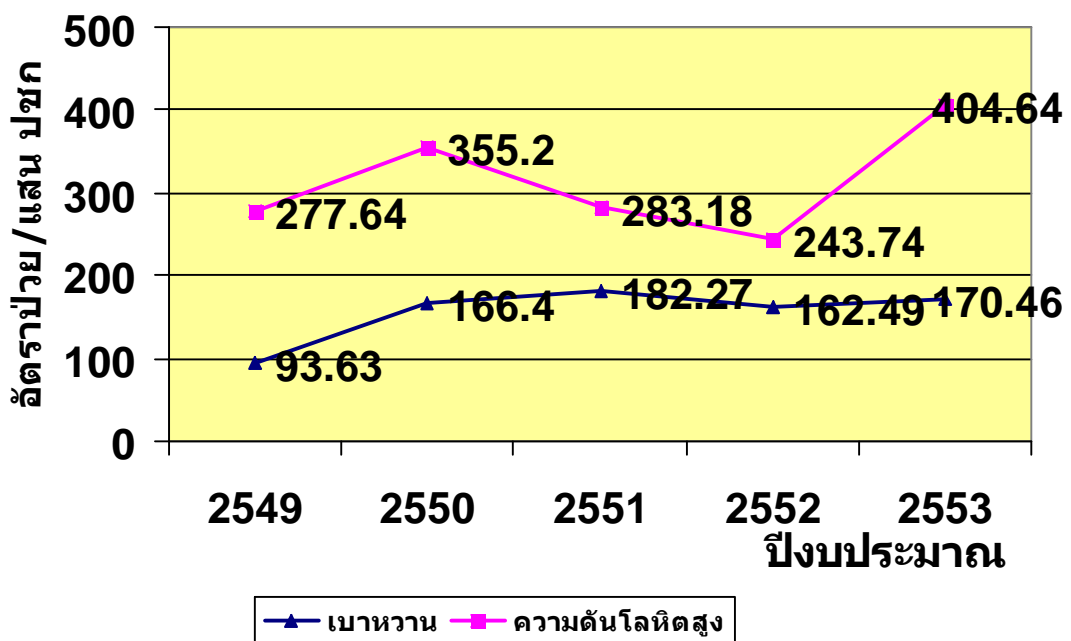
โรค	ปีงบประมาณ 2550		ปีงบประมาณ 2551		ปีงบประมาณ 2552		ปีงบประมาณ 2553	
	รายใหม่ (ราย)	อัตราป่วย / แส่น ปชก	รายใหม่ (ราย)	อัตราป่วย / แส่น ปชก	รายใหม่ (ราย)	อัตราป่วย / แส่น ปชก	รายใหม่ (ราย)	อัตราป่วย / แส่น ปชก
เบาหวาน	104	166.40	112	182.27	102	162.49	107	170.46
ความดันโลหิตสูง	222	355.2	174	283.18	153	243.74	254	404.64

ที่มา : ทะเบียนกลางผู้ป่วยโรคไม่ติดต่อ , ระบบ lan

จากตารางแสดงให้เห็นว่าโรคไม่ติดต่อ เบาหวาน ความดันโลหิตสูง ในปี 2553

โรคเบาหวานมีอัตราป่วย 170.46 ต่อแสนประชากร โรคความดันโลหิตสูง มีอัตราป่วย 404.64 ต่อแสนประชากร ซึ่งมีอัตราป่วยความดันโลหิตสูงเพิ่มมากขึ้น อาจเนื่องจากการทำงานเชิงรุกมากขึ้น รณรงค์สื่อประชาสัมพันธ์ ผู้ป่วยมีความตระหนักรู้ในการดูแลตนเองมากขึ้นจึงมีการค้นหาเพิ่มมากขึ้น ประกอบกับพฤติกรรมการดำเนินชีวิตนั่ง ๆ นอนๆ การรับประทานอาหารหวาน มัน เค็ม ฉะนั้นในปีต่อไปจึงต้องมีการรณรงค์การปรับเปลี่ยนพฤติกรรมในกลุ่มประชาชนทั่วไปซึ่งเป็นกลุ่มปกติ และกลุ่มเสี่ยงมาก

กราฟ 1. กราฟแสดงอัตราป่วยต่อแสนประชากรด้วยโรคไม่ติดต่อ เบาหวาน — ความดันโลหิตสูง รายใหม่ เปรียบเทียบปีงบประมาณ 2549 -2553

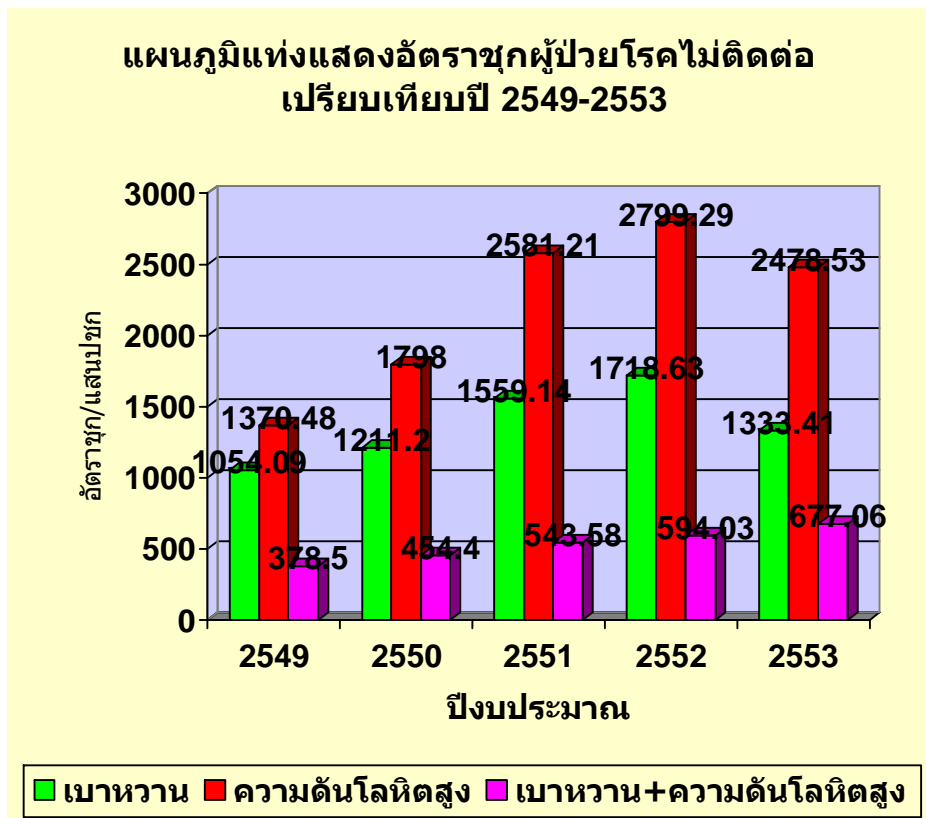


ตาราง 2. ตารางแสดงอัตราชุก/ แส่นประชากรผู้ป่วยเบาหวาน- ความดันโลหิตสูง  
อำเภอสอยดาว เปรียบเทียบปีงบประมาณ 2550-2553

โรค	ปีงบประมาณ 2550		ปีงบประมาณ 2551		ปีงบประมาณ 2552		ปีงบประมาณ 2553	
	จำนวนป่วย (ราย)	อัตราชุก/ แส่น ปชก	จำนวนป่วย (ราย)	อัตราชุก/ แส่น ปชก	จำนวนป่วย (ราย)	อัตราชุก/ แส่น ปชก	จำนวนป่วย (ราย)	อัตราชุก/ แส่น ปชก
เบาหวาน	757	1211.2	958	1559.14	1056	1718.63	837	1333.41
ความดันโลหิตสูง	1124	1798	1586	2581.21	1720	2799.29	1554	2478.03
เบาหวาน และ ความดันโลหิตสูง	284	454.4	334	543.58	365	594.03	425	677.06

ที่มา ทะเบียนกลางโรคไม่ติดต่อ ,ระบบ lan

กราฟ 2. กราฟแสดงอัตราชุก/ แส่นประชากรผู้ป่วยเบาหวาน- ความดันโลหิตสูง  
อำเภอสอยดาว เปรียบเทียบปีงบประมาณ 2549-2553



จำนวนผู้ป่วยเบาหวาน ความดันโลหิตสูงในอำเภอสอยดาวแยกชาย PCU ในอำเภอสอยดาว  
ปีงบประมาณ 2551-2553

หน่วยสถานบริการ	เบาหวาน			เบาหวาน+ความดันโลหิตสูง			ความดันโลหิตสูง		
	2551	2552	2553	2551	2552	2553	2551	2552	2553
PCU รพ. สอยดาว	90	94	73	80	86	117	200	231	195
PCU ทรายขาว	34	39	43	40	47	57	105	102	124
PCU ตาเรือ่ง	120	145	152	37	40	45	145	155	170
PCU ทุ่งขนาน	48	81	90	74	83	82	131	168	204
PCU ไทรงาม	45	59	70	27	30	35	120	149	165
PCU สะตอน	65	64	61	49	46	52	150	145	143
รวม	402	482	489	307	332	388	851	950	1001

หมายเหตุยังไม่ได้รวมผู้ป่วยใน Clinic รพ. สอยดาว

จำนวนการให้บริการผู้ป่วยเบาหวาน ความดันโลหิตสูงที่ PCU เฉพาะวันที่แพทย์ออกตรวจ

หน่วยสถานบริการ	ปี 2551		ปี 2552		ปี 2553	
	จำนวนผู้รับบริการ	จำนวน visit	จำนวนผู้รับบริการ	จำนวน visit	จำนวนผู้รับบริการ	จำนวน visit
PCU รพ. สอยดาว	2052	52	2379	50	3062	51
PCU ทรายขาว	1649	25	1749	25	1656	25
PCU ตาเรือ่ง	1853	26	2470	26	2860	26
PCU ทุ่งขนาน	2250	25	2243	24	2814	24
PCU ไทรงาม	1562	25	2110	26	1785	26
PCU สะตอน	2007	26	2380	26	800	16
รวม	11373	179	13331	177	14560	168

ตาราง 4. ผลการควบคุมระดับน้ำตาลในกระแสเลือดผู้ป่วยเบาหวาน อำเภอสอยดาว

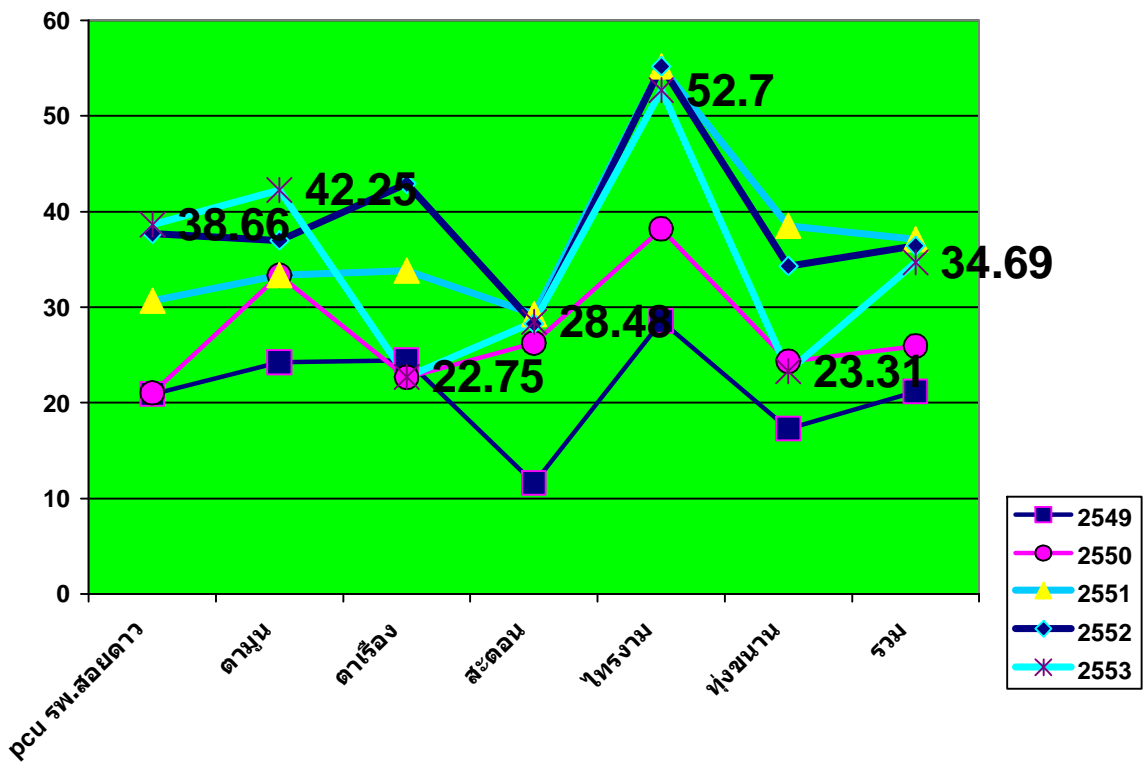
เปรียบเทียบปีงบประมาณ 2550-2553 แยกราย PCU

สถานบริการ	ปี 2550		ปี 2551		ปี 2552		ปี 2553	
	FBS	HbA1C	FBS	HbA1C	FBS	HbA1C	FBS	HbA1C
PCU รพ สอยดาว	25.00	21.05	32.67	37.70	40.80	30.68	36.62	38.66
PCU ตามูน	24.48	33.34	24.24	37.00	38.15	33.33	38.38	42.25
PCU ตาเรือ่ง	29.75	22.68	26.15	42.85	30.27	33.85	24.91	22.75
PCU สะตอณ	23.71	26.25	37.38	28.30	31.18	29.26	36.59	28.48
PCU ไทรงาม	36.37	38.18	42.10	55.20	44.36	55.17	53.40	52.70
PC U ทุ่งขนาน	31.53	24.34	32.73	34.30	35.56	38.52	37.74	23.31
เฉลี่ยรวม	28.52	25.94	32.42	37.11	36.65	36.43	37.94	34.69

หมายเหตุ ผลการควบคุมระดับ HbA1C ใช้เกณฑ์ HbA1C น้อยกว่าหรือเท่ากับ 7

เมื่อเปรียบเทียบจากตารางแสดงผลการควบคุมระดับน้ำตาลในเลือดของผู้ป่วยเบาหวานทั้งปีในอำเภอสอยดาว จะเห็นได้ว่า ร้อยละของผู้ป่วยที่ควบคุมน้ำตาลได้ จากการตรวจ HbA1C ลดลงจากปี 2552 ลดลงเหลือ ร้อยละ 34.69 แสดงว่าผู้ป่วยเบาหวานในอำเภอสอยดาวควบคุมเบาหวานได้น้อยลง เช่นในpcu ตาเรือ่งลดลงจากร้อยละ 33.85 เหลือ ร้อยละ 22.75 แต่ในภาพรวมของอำเภอสอยดาวอยู่ที่ร้อยละ 34.39 ซึ่งผลการควบคุมลดลงจากปี 2552 ส่วนผลเฉลี่ย FBS ควบคุมได้ร้อยละ 38.66 ซึ่งเป็นผลแตกต่างจาก ผลการตรวจ HBA1C มากอาจเป็นไปได้ว่าผู้ป่วยอาจ อดอาหารมาในช่วงที่มาพบแพทย์ตามนัด

กราฟแสดงผลการควบคุมระดับน้ำตาล HbA1C ในกระแสเลือดได้ดี (HbA1C  $\leq$  7)  
 ในร่างกายผู้ป่วยเบาหวาน เปรียบเทียบปี 2549-2553



ผลการดำเนินงานตามเกณฑ์ตัวชี้วัดคุณภาพบริการผู้ป่วยเบาหวานอำเภอสอยดาวปี 2553

ตัวชี้วัด	เป้าหมาย (%)	ผลการปฏิบัติงานปีงบประมาณ (%)			
		2550	2551	2552	2553
1. อัตราของระดับFBS ในผู้ป่วยเบาหวานอยู่ในเกณฑ์ที่ควบคุมได้ ( $\geq 70$ mg/dl และ $\leq 130$ mg/dl	> 30	28.52	32.52	36.65	37.94
2. อัตราผู้ป่วยเบาหวานที่ได้รับการตรวจ HbA1c ประจำปี	> 80	67.84	75.06	79.58	82.10
3. อัตราผู้ป่วยเบาหวานที่มีระดับ HbA1c น้อยกว่า 7%	> 30	25.94	36.43	37.11	34.69
4. อัตราการรักษาในโรงพยาบาลเนื่องจากภาวะแทรกซ้อนเฉียบพลันจากโรคเบาหวาน	< 4	NA	4.69	1.46	0.79 10 ราย
5. อัตราผู้ป่วยเบาหวานที่ได้รับการตรวจ Lipid profile ประจำปี	> 80	67.84	75.06	79.58	82.10
6. อัตราผู้ป่วยเบาหวานที่มีระดับLDL < 100mg/dl	> 30	NA	NA	29.80	31.48
7. อัตราของระดับความดันโลหิตในผู้ป่วยเบาหวานที่มีระดับความดันโลหิต $\leq 130/80$ mmHg	> 70	NA	54.16	72.21	70.18
8. อัตราผู้ป่วยเบาหวานที่ได้รับการตรวจจอประสาทตาประจำปี	> 80	NA	6.05	70.71	71.4
9. อัตราผู้ป่วยเบาหวานที่ได้รับการตรวจเท้าอย่างละเอียดประจำปี	> 80	45.81	25.26	72.38	71.4
10. อัตราผู้ป่วยเบาหวานที่มีแผลที่เท้า	< 1.0	NA	0.73	1.25	
11. อัตราผู้ป่วยเบาหวานที่ได้รับการตัดนิ้วเท้า, เท้า, ขา	0	NA	0.52	0.45 5 ราย	0.71 9 ราย
12. อัตราผู้ป่วยเบาหวานที่ได้รับการสอนให้ตรวจและดูแลเท้าด้วยตนเอง หรือสอนผู้ดูแลอย่างน้อย 1 ครั้ง/ปี	> 80	45.81	25.26	72.38	71.4
13. อัตราผู้ป่วยเบาหวานที่เป็น Diabetic retinopathy		NA	NA	10.1	

ตัวชี้วัด	เป้าหมาย (%)	ผลการปฏิบัติงานปีงบประมาณ (%)			
		2550	2551	2552	2553
14. อัตราผู้ป่วยเบาหวานรายใหม่ จากกลุ่มเสี่ยง		0.37	0.39	0.36	0.32
15. อัตราผู้ป่วยเบาหวานที่มีระดับ cholesterol < 200mg/dl	> 50	NA	NA	NA	50.54
16. อัตราผู้ป่วยเบาหวานที่มีระดับ Triglyceride < 150mg/dl	> 50	NA	NA	NA	52.63
17. อัตราผู้ป่วยเบาหวานที่มีระดับ HDL < 40 mg/dl	> 50	NA	NA	NA	48.79



ผลการดำเนินงานตามเกณฑ์ตัวชี้วัดคุณภาพบริการผู้ป่วยเบาหวานอำเภอสอยดาวปี 2553 แยกราย PCU

ตัวชี้วัด/ PCU	รพ.สอยดาว	ไทรงาม	ตาเรือ	ตามูน	สะตอง	ทุ่งขนาน	รวม
1. อัตราของระดับFBS ในผู้ป่วยเบาหวานอยู่ในเกณฑ์ที่ควบคุมได้ ( $\geq 70$ mg/dl และ $\leq 130$ mg/dl)	36.62	53.40	24.91	38.38	36.59	37.74	37.94
2. อัตราผู้ป่วยเบาหวานที่ได้รับการตรวจ HbA1c ประจำปี	78.94	70.40	83.75	71	97.34	94.21	82.10
3. อัตราผู้ป่วยเบาหวานที่มีระดับ HbA1c น้อยกว่า 7%	38.66	52.70	22.75	42.35	28.48	23.31	34.69
4. อัตราผู้ป่วยเบาหวานที่ได้รับการตรวจ Lipid profile ประจำปี	78.94	70.40	83.75	71	97.34	94.21	82.10
5. อัตราผู้ป่วยเบาหวานที่มีระดับLDL < 100mg/dl	34.66	37.83	30.90	23.94	30.90	30.67	31.48
6. อัตราของระดับความดันโลหิตในผู้ป่วยเบาหวานที่มีระดับความดันโลหิต $\leq 130/80$ mmHg	80.84	85.93	70.03	66.66	77.87	69.71	70.18
7. อัตราผู้ป่วยเบาหวานที่ได้รับการตรวจจอประสาทตาประจำปี	-	-	-	-	-	-	714
8. อัตราผู้ป่วยเบาหวานที่ได้รับการตรวจเท้าอย่างละเอียดประจำปี	-	-	-	-	-	-	714
9. อัตราผู้ป่วยเบาหวานที่มีแผลที่เท้า (ราย)	-	-	-	-	-	-	714
10. อัตราผู้ป่วยเบาหวานที่ได้รับการตัดนิ้วเท้า, เท้า, ขา (ราย)	1	0	3	0	1	4	9
11. อัตราผู้ป่วยเบาหวานที่ได้รับการสอนให้ตรวจและดูแลเท้าด้วยตนเอง หรือสอนผู้ดูแลอย่างน้อย 1 ครั้ง/ปี	-	-	-	-	-	-	714
12. อัตราผู้ป่วยเบาหวานที่เป็น Diabetic retinopathy (ราย)	-	-	-	-	-	-	-
13. อัตราผู้ป่วยเบาหวานที่มีระดับ cholesterol < 200mg/dl	58.66	68.91	55.17	64.78	55.75	48.46	50.54
14. อัตราผู้ป่วยเบาหวานที่มีระดับ Triglyceride < 150mg/dl	47.33	64.86	46.20	52.11	64.84	40.49	52.63
15. อัตราผู้ป่วยเบาหวานที่มีระดับ HDL < 40 mg/dl	32.66	51.35	35.17	42.25	97.57	33.74	48.79

## ข้อเสนอแนวคิดในการพัฒนางาน ปี 2554

### การคัดกรองกลุ่มเสี่ยง

#### เวชระเบียน

- การเก็บข้อมูลผู้ป่วยยังไม่สมบูรณ์ เช่น ในเรื่องโรคแทรกซ้อนในผู้ป่วยเบาหวาน ผู้ป่วยที่มีการถูกตัดนิ้วเท้า
- พัฒนาการใช้โปรแกรมในการจัดทำข้อมูลเพื่อเชื่อมโยงกับระบบ
- จัดโครงการตรวจตาและเท้าประจำปี 2554
- ขยายเครือข่ายแกนนำผู้ป่วยเบาหวานปี 2554

### ปัญหาอุปสรรค

#### การติดตามผู้ป่วย

1. การติดตามผู้ป่วยขาดนัด ขาดงบประมาณในการติดตาม เช่น การโทรศัพท์
2. การส่งต่อผู้ป่วยลงในพื้นที่เขตรับผิดชอบ
3. การจัดเก็บข้อมูลการเปลี่ยนแปลงของระบบโปรแกรมจาก mit-net เป็น Hos XP ทำให้ข้อมูลขาดหายบางส่วน

\*\*\*\*\*