

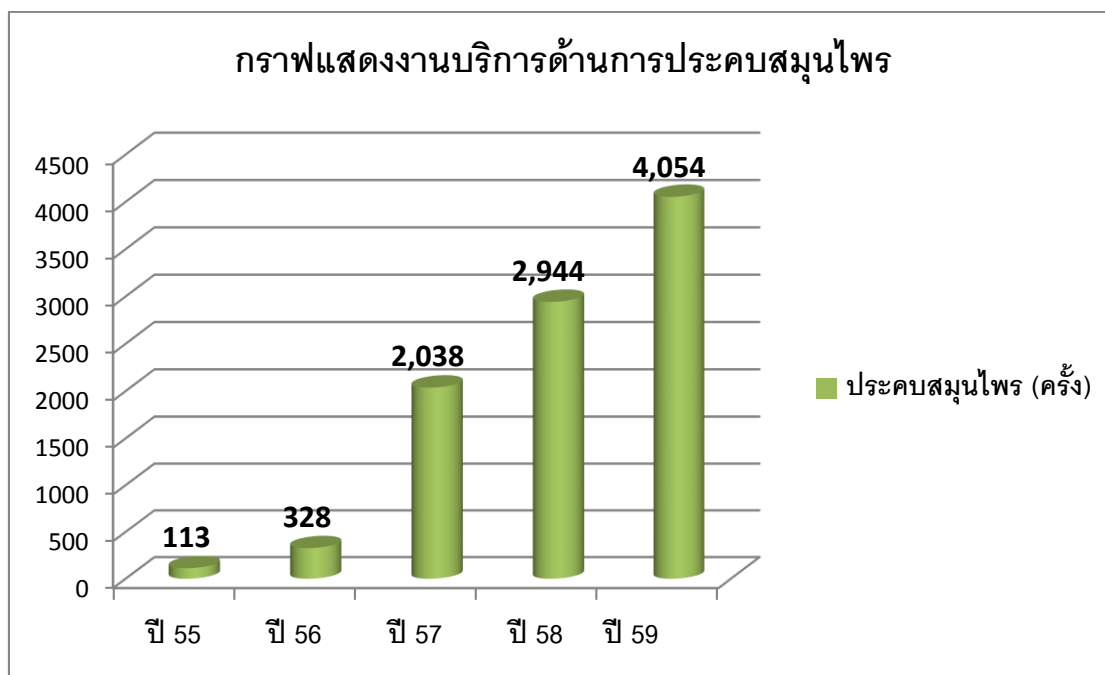
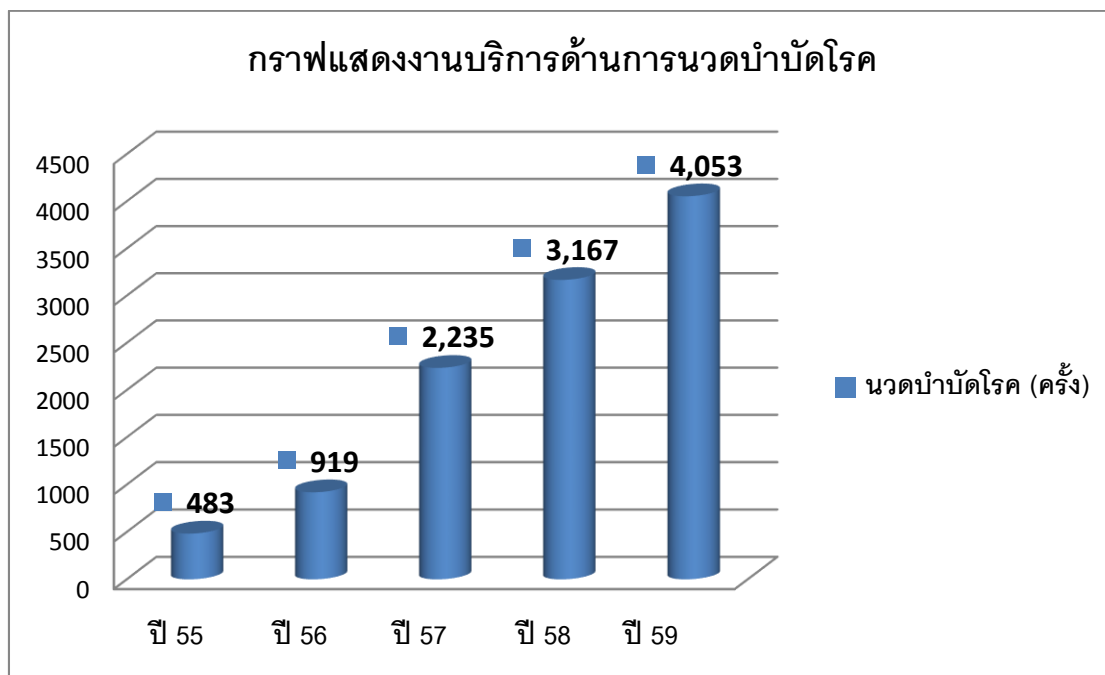
# สรุปผลงานแพทย์แผนไทย รพ.สอยดาว

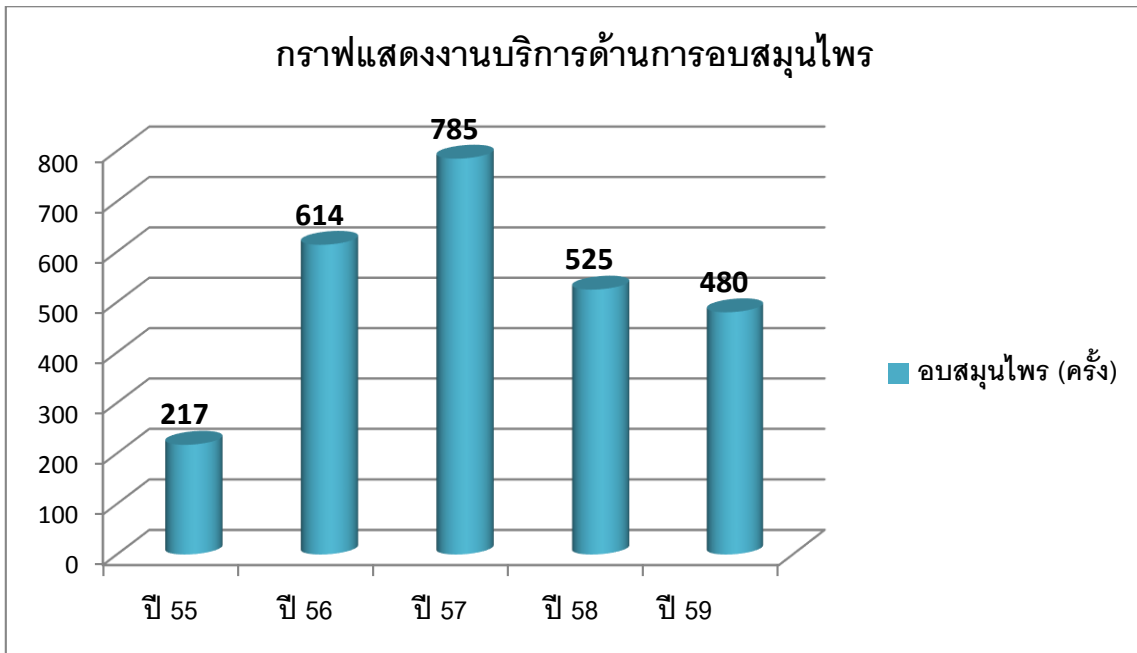
จัดทำโดย นางทิพย์วรรณ ชัยยะ

เจ้าพนักงานเภสัชกรรมชำนาญงาน

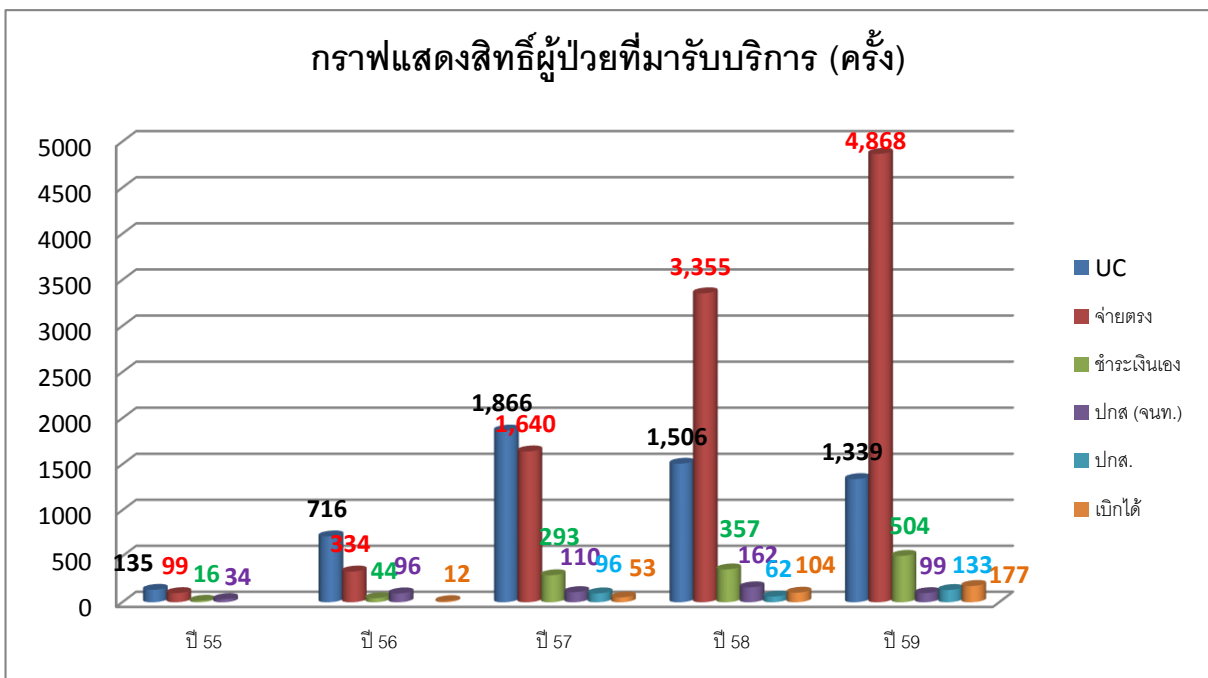
## ๑. งานบริการแพทย์แผนไทย

- งานบริการนวดบำบัดโรค , ประคบสมุนไพร , อบสมุนไพร



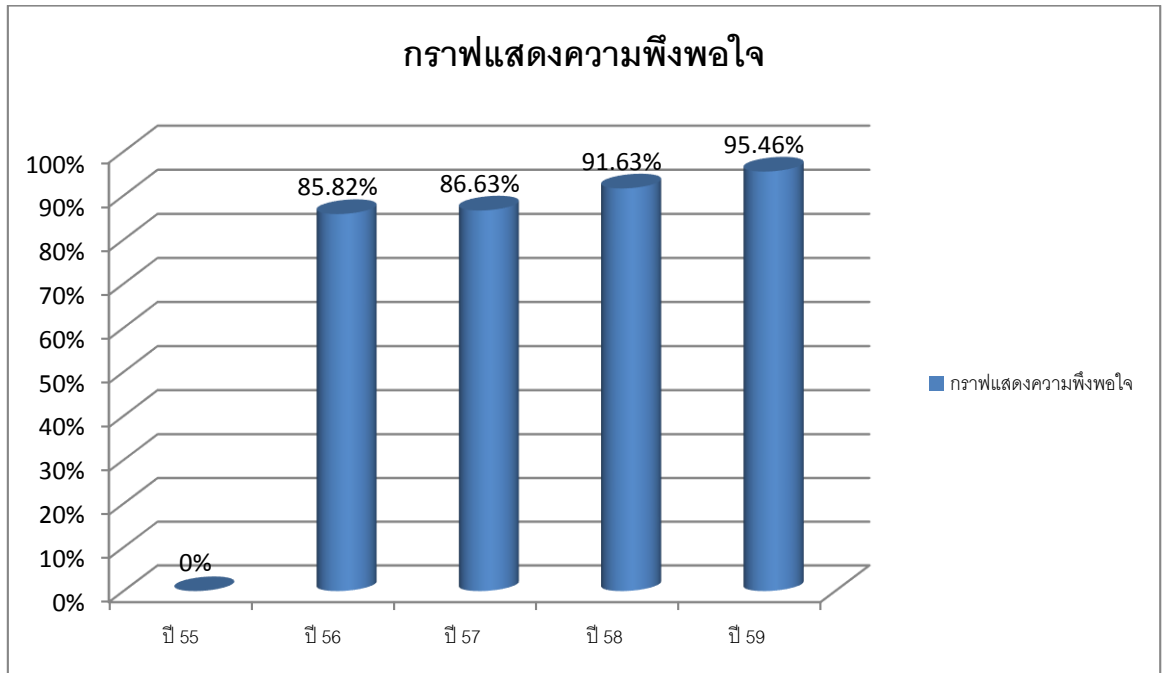


➤ สิทธิผู้ป่วยที่มารับบริการมากที่สุด

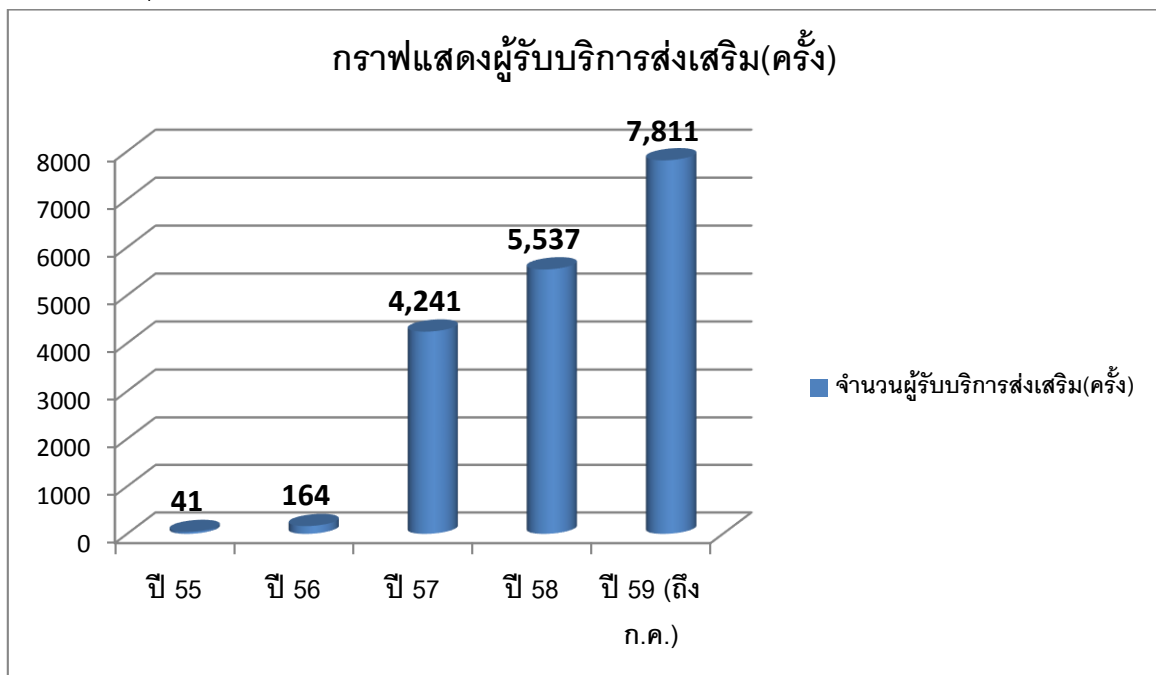




➤ ความพึงพอใจ



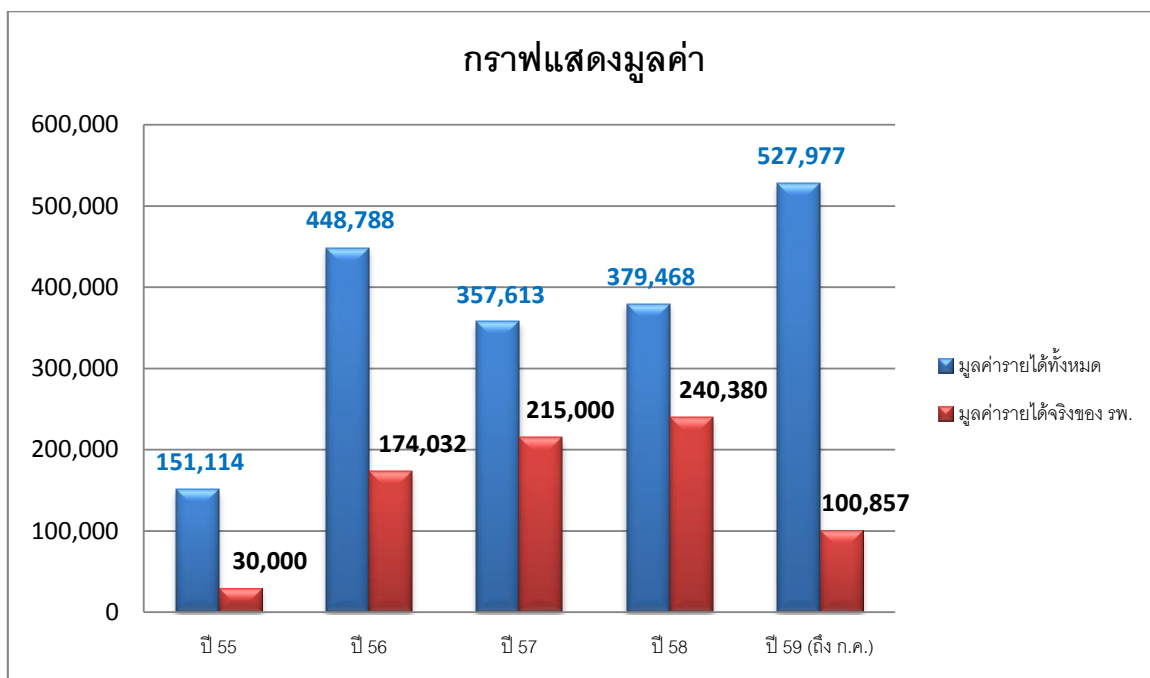
๒. งานส่งเสริมสุขภาพและป้องกันโรคด้านแพทย์แผนไทย



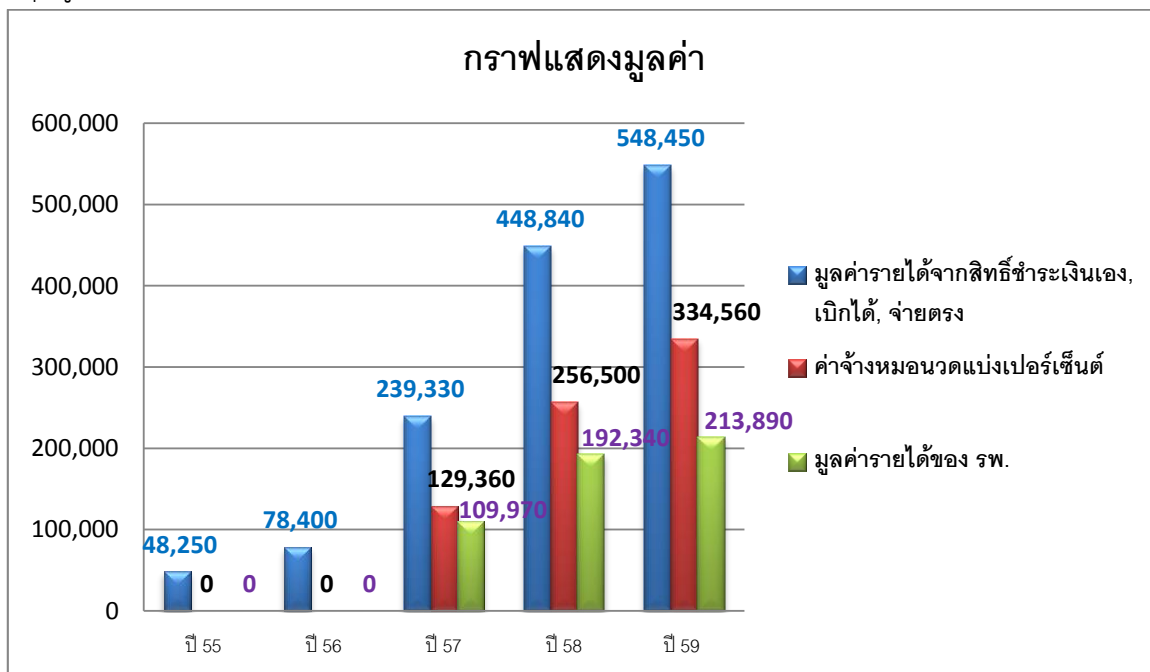
กิจกรรม

- จัดเจ้าหน้าที่ไปให้ความรู้ผู้ป่วยเรื่องการใช้สมุนไพร ในกลุ่มผู้ป่วยโรคเรื้อรัง
- จัดเจ้าหน้าที่ไปให้ความรู้ผู้ป่วยเรื่องการออกกำลังกายด้วยท่าฤๅษีดัดตน ในกลุ่มผู้ป่วยโรคเรื้อรัง

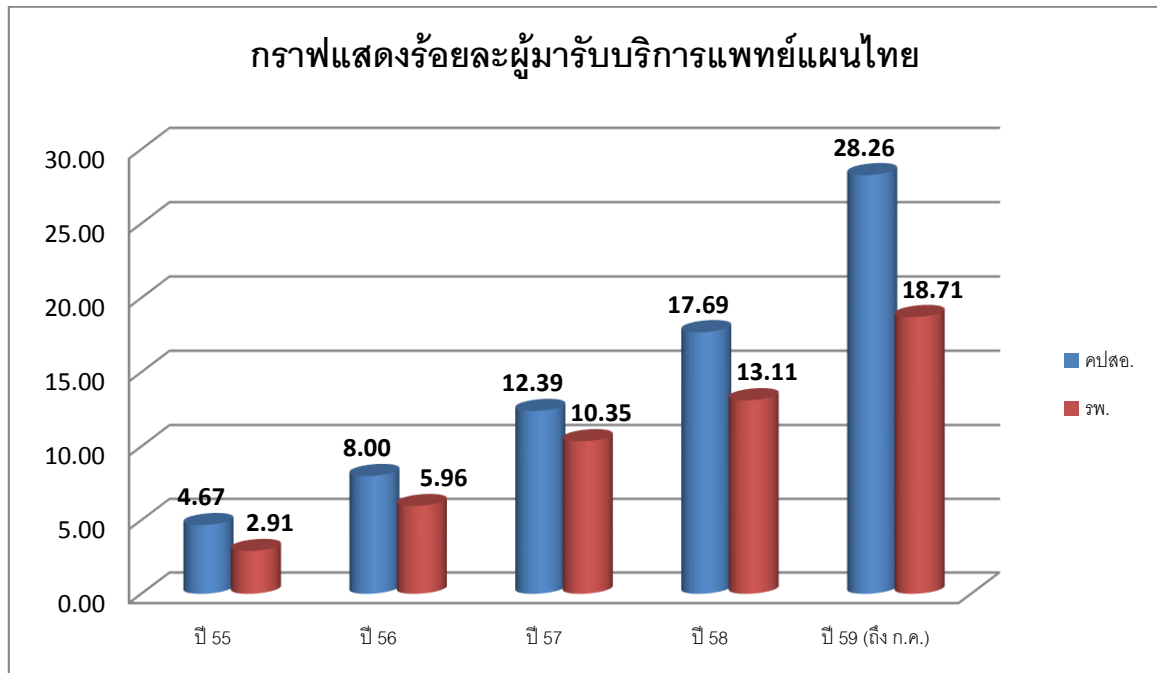
๓. สรุปมูลค่ารายได้ที่ได้จาก สปสช.



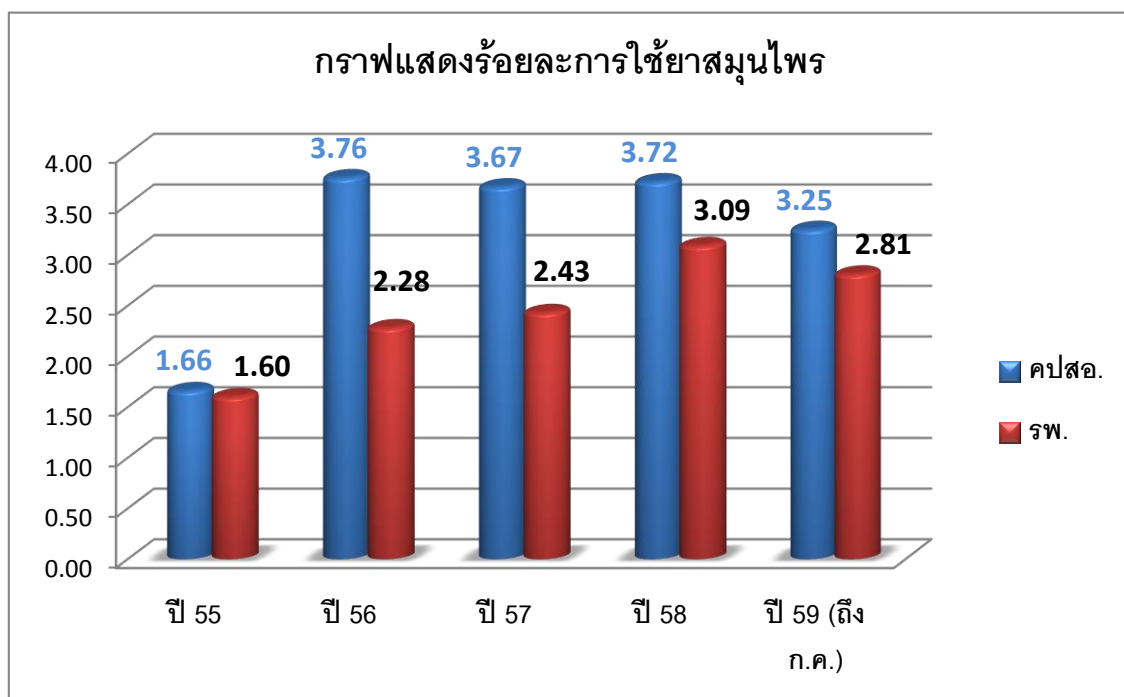
๔. สรุปมูลค่ารายได้จากสิทธิ์ชำระเงินเอง, เบิกได้, จ่ายตรง



๕. สรุปตามตัวชี้วัดของกระทรวง



- เกณฑ์ตัวชี้วัดงานบริการแพทย์แผนไทยปี ๒๕๕๕ ร้อยละ ๑๐ ของงานบริการผู้ป่วยนอก
- เกณฑ์ตัวชี้วัดงานบริการแพทย์แผนไทยปี ๒๕๕๖ ร้อยละ ๑๔ ของงานบริการผู้ป่วยนอก
- เกณฑ์ตัวชี้วัดงานบริการแพทย์แผนไทยปี ๒๕๕๗ ร้อยละ ๑๖ ของงานบริการผู้ป่วยนอก
- เกณฑ์ตัวชี้วัดงานบริการแพทย์แผนไทยปี ๒๕๕๘ ร้อยละ ๑๘ ของงานบริการผู้ป่วยนอก
- เกณฑ์ตัวชี้วัดงานบริการแพทย์แผนไทยปี ๒๕๕๙ ร้อยละ ๑๘ ของงานบริการผู้ป่วยนอก



- เกณฑ์ตัวชี้วัดการใช้ยาสมุนไพรปี ๒๕๕๕ ร้อยละ ๕ ของการใช้ยาแผนปัจจุบันผู้ป่วยนอก

- เกณฑ์ตัวชี้วัดวัดการใช้ยาสมุนไพรปี ๒๕๕๖ ร้อยละ ๕ ของการใช้ยาแผนปัจจุบันผู้ป่วยนอก
- เกณฑ์ตัวชี้วัดวัดการใช้ยาสมุนไพรปี ๒๕๕๗ ร้อยละ ๖ ของการใช้ยาแผนปัจจุบันผู้ป่วยนอก
- เกณฑ์ตัวชี้วัดวัดการใช้ยาสมุนไพรปี ๒๕๕๘ ร้อยละ ๑๐ ของการใช้ยาแผนปัจจุบันผู้ป่วยนอก
- เกณฑ์ตัวชี้วัดวัดการใช้ยาสมุนไพรปี ๒๕๕๙ ร้อยละ ๑๐ ของการใช้ยาแผนปัจจุบันผู้ป่วยนอก

## ๖. ปัญหาและอุปสรรคการเปิดบริการงานแพทย์แผนไทย

### ๖.๑ ผลงานไม่ตรงตามตัวชี้วัดเรื่องการใช้ยาสมุนไพร

- ✓ ผู้มารับบริการขาดความมั่นใจในเรื่องของคุณภาพยาสมุนไพรหรือผลการรักษาด้วยยาสมุนไพร
- ✓ ขาดการประชาสัมพันธ์
- ✓ ดำเนินการเปิด OPD คู่ขนาน ได้ไม่นาน
- ✓ ได้มีการเพิ่มกรอบยาเมื่อเดือน พ.ค. ๕๙ ซึ่งเป็นกลุ่มยาเฉพาะโรค
- ✓ บุคลากรที่สามารถส่งจ่ายยาสมุนไพรขาดความชำนาญในเรื่องการใช้ยาสมุนไพร เนื่องจากยาสมุนไพรบางตัว เป็นยาสมุนไพรที่เฉพาะกับโรค และมีชื่อยาแบบโบราณ

### ๖.๒ อาคารสถานที่ไม่เอื้อต่อการให้บริการ

- ✓ สถานที่รอรับบริการไม่เพียงพอ
- ✓ ห้องให้บริการไม่เอื้อต่อผู้รับบริการ กลุ่มอัมพฤกษ์ อัมพาต
- ✓ ตู้ยาสสมุนไพรมีชำรุด
- ✓ ตู้เก็บของใช้ของผู้ป่วยไม่เพียงพอ

### ๖.๓ ข้อเสนอแนะและข้อร้องเรียนจากผู้ป่วย

- ✓ ชุดผู้ป่วยชำรุด มีการฉีกขาด ไม่สามารถใส่ได้
- ✓ ชุดผู้ป่วยไม่เพียงพอต่อการให้บริการ

## ๗. แผนการในอนาคตงานแพทย์แผนไทย

๗.๑ สนับสนุนให้เจ้าพนักงานแพทย์แผนไทยในเครือข่าย คปสอ. มีใบประกอบโรคศิลป์ทุกคน

๗.๒ จัดกิจกรรมฟื้นฟูสุขภาพมารดาหลังคลอดด้วยศาสตร์การแพทย์แผนไทย

๗.๓ ประสานกับหน่วยงานที่เกี่ยวข้องในกรณี ผู้มารับบริการรายใหม่เปิดช่องทางด่วน

๗.๔ จัดทำคู่มือการใช้ยาสมุนไพรกรอบ รพ. และ Drug interaction ระหว่างยาสมุนไพร และยาแผนปัจจุบัน แก่บุคลากรที่เกี่ยวข้อง

๗.๕ จัดบุคลากรให้ความรู้เรื่องยาสมุนไพร เป็นการส่งเสริมสุขภาพ

๗.๖ จัดทำแผนปรับปรุงสถานที่เพื่อเอื้อแก่การรับบริการ

๗.๗ ชี้แจงและปรับในเรื่องของอัตราค่าบริการทางการแพทย์แผนไทย ตามระเบียบของกรมบัญชีกลางฉบับล่าสุด

๘. อัตรากำลังเจ้าหน้าที่งานแพทย์แผนไทย

๑. นางทิพย์วรรณ ชัยยะ ตำแหน่งเจ้าพนักงานเภสัชกรรมชำนาญงาน (เริ่มปฏิบัติงาน ๑๕ พ.ค. ๒๕๕๖)  
วุฒิการศึกษา ประกาศนียบัตรด้านแพทย์แผนไทยเวชกรรมไทย  
ประกาศนียบัตรด้านแพทย์แผนไทยเภสัชกรรม  
ประกาศนียบัตรด้านนวดไทย ๓๓๐ ชั่วโมง  
ประกาศนียบัตรด้านการทำหม้อเกลือและดูแลหญิงหลังคลอด  
ใบประกอบโรคศิลปะสาขาเวชกรรมไทย  
ใบประกอบโรคศิลปะสาขาเภสัชกรรมไทย  
ใบประกอบโรคศิลปะสาขานวดไทย  
ใบประกอบโรคศิลปะสาขามดุงกรรมไทย
๒. นางสาวรัชฎาภรณ์ รัตน์ ตำแหน่งแพทย์แผนไทย (เริ่มปฏิบัติงาน ๔ ม.ค. ๒๕๕๙)  
วุฒิการศึกษา การแพทย์แผนไทยประยุกต์บัณฑิต
๓. นางอังคณา เสมอ ตำแหน่งพนักงานช่วยการพยาบาล (เริ่มปฏิบัติงาน ๑๙ มี.ค. ๒๕๕๗)  
วุฒิการศึกษา ประกาศนียบัตรด้านนวดไทย ๓๓๐ ชั่วโมง
๔. นางปาณิสรา ครยก ตำแหน่งหมอนวดแผนไทยแบบแบ่งเปอร์เซ็นต์ (เริ่มปฏิบัติงาน ๑ พ.ย. ๒๕๕๖)  
วุฒิการศึกษา ประกาศนียบัตรด้านนวดไทย ๓๓๐ ชั่วโมง
๕. นางมณีรัตน์ ธนานันท์ทัศนพร ตำแหน่งหมอนวดแผนไทยแบบแบ่งเปอร์เซ็นต์ (เริ่มปฏิบัติงาน ๑ ก.ย. ๒๕๕๗) วุฒิการศึกษา ประกาศนียบัตรด้านการนวดไทย ๑๕๐ ชั่วโมง
๖. นางสาววัลย์ โออ่อน ตำแหน่งหมอนวดแผนไทยแบบแบ่งเปอร์เซ็นต์ (เริ่มปฏิบัติงาน ๔ ก.พ. ๒๕๕๙)  
วุฒิการศึกษา ประกาศนียบัตรด้านนวดไทย ๓๓๐ ชั่วโมง
๗. นางสาวอัญชัญ พันธจิตร ตำแหน่งหมอนวดแผนไทยแบบแบ่งเปอร์เซ็นต์ (เริ่มปฏิบัติงาน ๑๑ ก.พ. ๒๕๕๙)  
วุฒิการศึกษา ประกาศนียบัตรด้านการนวดไทย ๑๕๐ ชั่วโมง