

**สรุปผลการดำเนินงานโรคไม่ติดต่อเรื้อรังเบาหวาน ความดันโลหิตสูง
อำเภอสอยดาว ปีงบประมาณ 2559**

อำเภอสอยดาวมีประชากรกลางปี 2559 ทั้งหมด 64471 คน ชาย 35260 คน หญิง 29211 คน มีประชากรกลุ่มอายุ 35 ปี ขึ้นไป 45,363 คน คิดเป็นร้อยละ 70.36 ชาย 17108 คน หญิง 28,255 คน พบเบาหวานรายใหม่จำนวน 108 ราย คิดเป็นร้อยละ 167.51 / แสนประชากร พบความดันโลหิตสูงรายใหม่จำนวน 172 ราย คิดเป็นร้อยละ 266.78 / แสนประชากร

พบผู้ป่วยโรคเบาหวานอย่างเดียว 1759 ราย คิดเป็นอัตราชุก (Prevalence rate) 272.8 ต่อแสนประชากร และเบาหวานมีโรคร่วมความดันโลหิตสูง 568 ราย คิดเป็นอัตราชุก (Prevalence rate) 88.1 ต่อแสนประชากร ส่วนโรคความดันโลหิตสูงอย่างเดียวมีทั้งหมด 2807 ราย คิดเป็นอัตราชุก (Prevalence rate) 435.3 ต่อแสนประชากร เป็นจำนวนที่เพิ่มมากขึ้นจากปี 2558 ผู้ป่วย DM control (HbA1C <7) ได้เพียงร้อยละ 34.52 FBS (≥ 70 mg/dl และ ≤ 130 mmHg) ร้อยละ 43.65 โรคแทรกซ้อนทางตา ร้อยละ 2.39 (45 ราย) ทางไต ร้อยละ 23.30 (401 ราย) ทางเท้า ร้อยละ 0.95 (78 ราย) ตัดนิ้วเท้า เท้า 0.11 (2 ราย) โรคความดันโลหิตสูงสามารถควบคุม BP < 140/90 ได้ร้อยละ 74.42 ประเมิน CVD risk มากกว่า 30 ร้อยละ 0.08 (3 ราย) มีผู้ป่วย DM Admit เนื่องจากภาวะแทรกซ้อนเฉียบพลันจากเบาหวาน Hypoglycemia 0.93 (22 ราย) ส่วนการเข้าถึงการบริการสามารถเข้าถึงการบริการตรวจคัดกรอง ตา ไต เท้า ถึงร้อยละ 88.46 จากข้อมูลพบว่าอำเภอสอยดาว มีแนวโน้มพบภาวะแทรกซ้อนเพิ่มขึ้นเรื่อย ๆ ซึ่งมีผลกระทบต่อภาวะสุขภาพของผู้ป่วยและครอบครัว และเศรษฐกิจโดยรวมของครอบครัว และสูญเสียค่าใช้จ่ายในการรักษาสูงในการดูแลผู้ป่วยโรคเรื้อรัง

ตาราง 1 ตารางแสดงอัตราชุก/ แสนประชากรผู้ป่วยเบาหวาน- ความดันโลหิตสูง
อำเภอสอยดาว เปรียบเทียบปีงบประมาณ 2557-2559

โรค	ปีงบประมาณ 2557		ปีงบประมาณ 2558		ปีงบประมาณ 2559	
	จำนวนป่วย (ราย)	อัตราชุก / แสน ปชก	จำนวนป่วย (ราย)	อัตราชุก / แสน ปชก	จำนวนป่วย (ราย)	อัตราชุก/ แสน ปชก
เบาหวาน	913	130.7	1868	263.4	1759	282.7
ความดันโลหิตสูง	1982	283.8	2450	345.5	2807	435.3
เบาหวาน และ ความดันโลหิตสูง	798	114.3	691	97.4	568	88.1

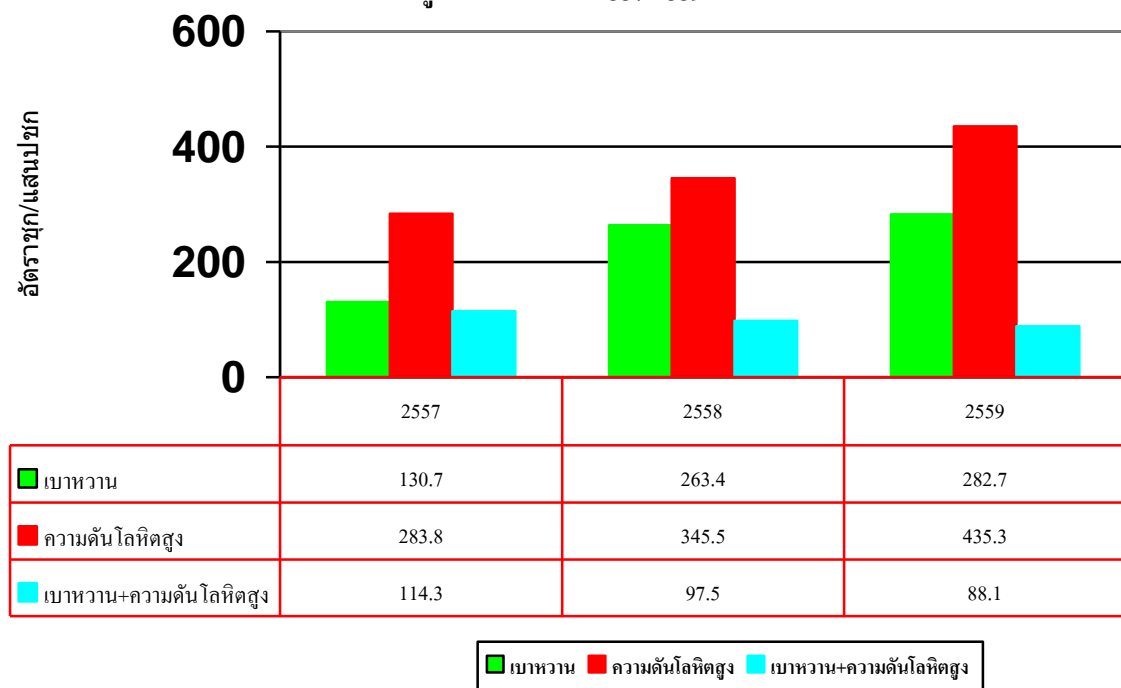
แหล่งข้อมูล: โปรแกรม Data center

สถานการณ์โรคเบาหวานในอำเภอสอยดาวมีแนวโน้มเพิ่มขึ้นในกลุ่ม 2 โรคร่วม โดยมีผู้ป่วยเบาหวานอย่างเดียวปี 2559 จำนวน 1759 ราย ผู้ป่วยความดันโลหิตสูงอย่างเดียว 2807 ราย เบาหวานมีโรคร่วมความดันโลหิตสูง เพิ่มขึ้น 568 ราย อัตราชุกที่เพิ่มสูงขึ้นมีความจำเป็นต้องปรับกลยุทธ์การดูแลโรค ลดเสี่ยงโดยการปรับพฤติกรรมในการดูแลกลุ่มปกติ กลุ่มเสี่ยงและกลุ่มป่วย ทั้งใน และนอกสถานบริการ

ด้านระบบสารสนเทศได้มีการปรับฐานข้อมูลโดยนำโปรแกรม Data center มาใช้ในการลงทะเบียนผู้ป่วยซึ่งมีการลงทะเบียนกลางและตัดเลข PID ที่ซ้ำกันออกทำให้ข้อมูลมีความเที่ยงตรงและแม่นยำมากขึ้น

ประเทศไทย พบว่าคนไทยที่อายุมากกว่า 15 ปี เป็นเบาหวานร้อยละ 6.9 โดยที่มีประชาชนที่อยู่ในวัยทำงานอายุระหว่าง 45-59 ปี เป็นเบาหวานถึงร้อยละ 10.1 และผู้ที่อายุ 30-44 ปี เป็นเบาหวานร้อยละ 3.4 นอกจากนี้จำนวนจะสูงขึ้นแล้วยังพบว่ามากกว่าครึ่งหนึ่งไม่ทราบว่าตัวเองเป็นเบาหวาน และผู้ที่มีน้ำตาลในเลือดสูงกว่าปกติมีความเสี่ยงที่จะเกิดโรคเบาหวานในอนาคตอีกกว่าร้อยละ 10

กราฟแท่งแสดงอัตราชุก/แสนประชากรผู้ป่วยโรคไม่ติดต่อเรื้อรัง เบาหวาน และความดันโลหิตสูง เปรียบเทียบปี 2557-2559 ในเขตอำเภอสอยดาว



ตาราง 2. ตารางแสดงอัตราอุบัติการณ์รายใหม่ด้วยโรคไม่ติดต่อ เบาหวาน – ความดันโลหิตสูง อำเภอสอยดาวเปรียบเทียบปีงบประมาณ 2557 -2559

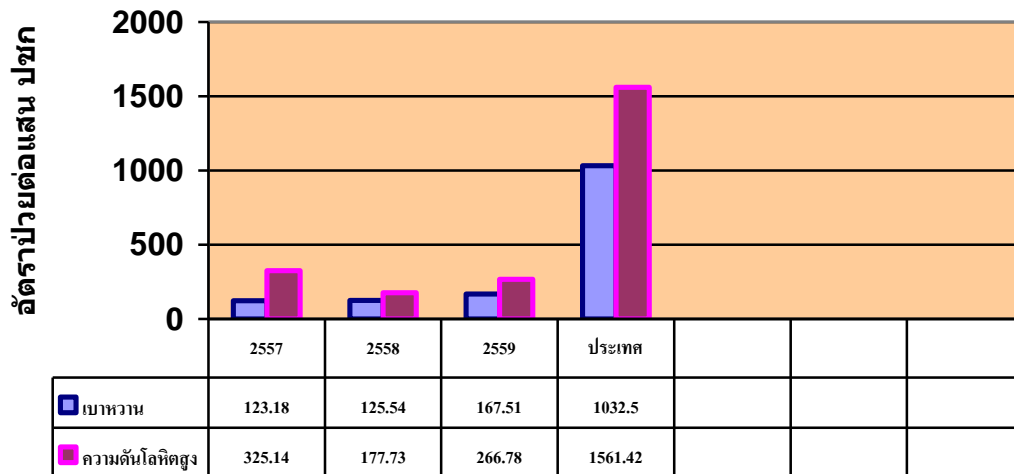
โรค	ปีงบประมาณ 2557		ปีงบประมาณ 2558		ปีงบประมาณ 2559	
	รายใหม่ (ราย)	อัตราป่วย / แสน ปชก	รายใหม่ (ราย)	อัตราป่วย / แสนปชก	รายใหม่ (ราย)	อัตราป่วย / แสน ปชก
เบาหวาน	86	123.18	89	125.54	108	167.51
ความดันโลหิตสูง	227	325.14	126	177.73	172	266.78

แหล่งข้อมูล: program Hos XP , NCD register รพ.สต ในเครือข่าย

อุบัติการณ์โรคเบาหวานในอำเภอสอยดาวมีแนวโน้มเพิ่มขึ้น โดยมีผู้ป่วยเบาหวาน 108 ราย คิดเป็นอัตราอุบัติการณ์ 167.51 ต่อแสนประชากร ผู้ป่วยความดันโลหิตสูง 172 ราย คิดเป็นอัตราอุบัติการณ์ 266.78 ต่อแสนประชากร เมื่อเทียบกับข้อมูลจากสำนักนโยบายและยุทธศาสตร์

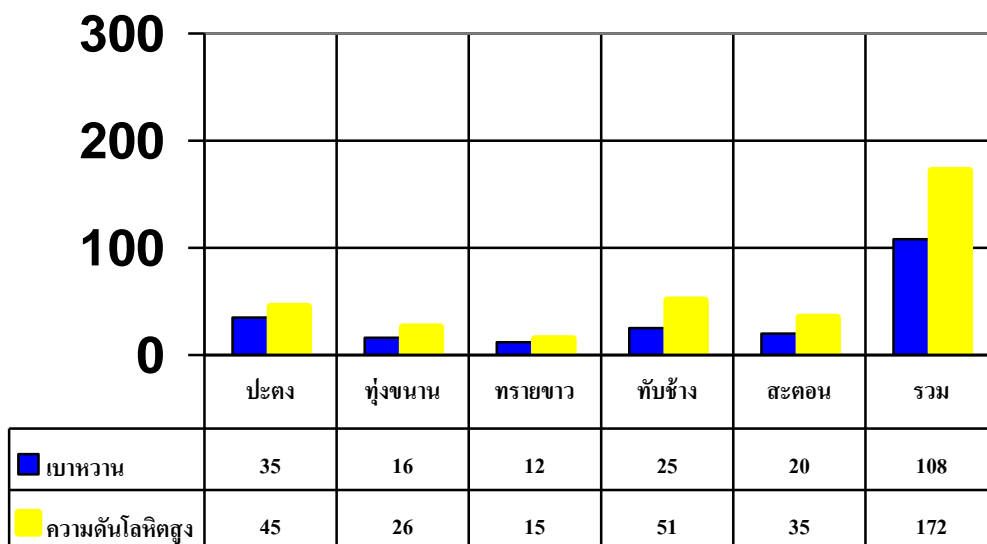
กระทรวงสาธารณสุขตั้งแต่ปี 2541-2551 พบว่าโรคเบาหวานเพิ่มขึ้น 175.7 เป็น 675.7 ต่อแสนประชากร ความดันโลหิตสูงเพิ่มขึ้น จาก 169.6 เป็น 760.5 ต่อแสนประชากร

กราฟ 2. กราฟแสดงอัตราอุบัติการณ์รายใหม่ด้วยโรคไม่ติดต่อ เบาหวาน – ความดันโลหิตสูงต่อพันประชากรอำเภอสอยดาว เปรียบเทียบปีงบประมาณ 2557 - 2559



แหล่งข้อมูล: program Hos XP , NCD register

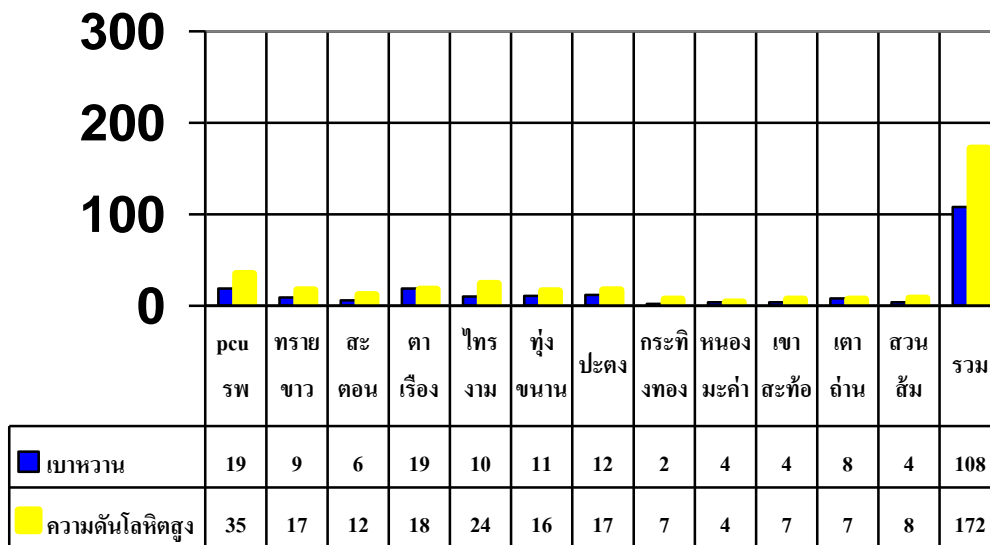
กราฟ 3 กราฟแท่งแสดงจำนวนผู้ป่วยรายใหม่ในปี 2559 เบาหวาน ความดันโลหิตสูง(ราย) จำแนกรายตำบลในเขตอำเภอสอยดาว



แหล่งข้อมูล : program Hos XP
NCD register

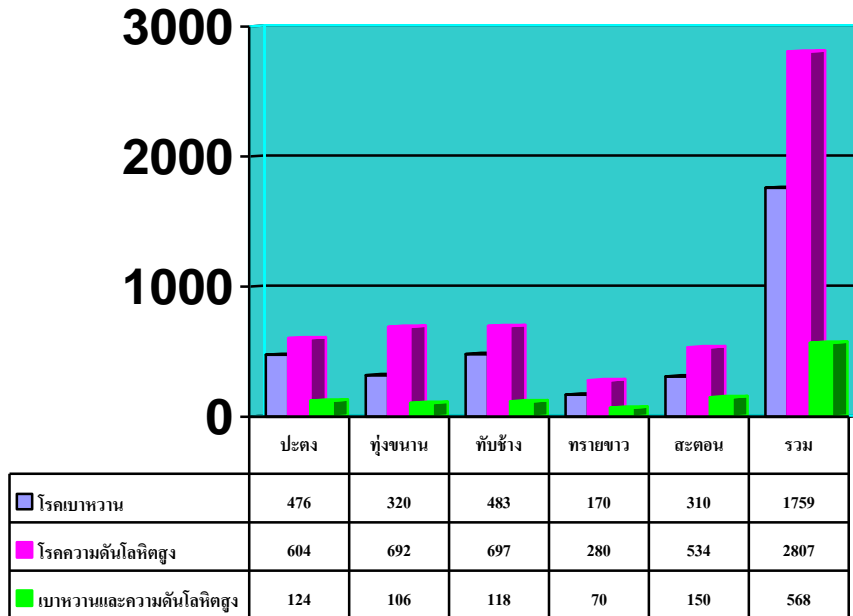
จากกราฟแสดงให้เห็นถึงการกระจายของโรคในพื้นที่ที่มีจำนวนผู้ป่วยความดันโลหิตสูงมากที่สุดคือตำบลทับช้าง 51 ราย รองลงมาตำบลปะตง 45 ราย ตำบลที่พบรายใหม่น้อยที่สุดคือตำบลทรายขาว 15 ราย ส่วนผู้ป่วยเบาหวานรายใหม่ ตำบลที่พบผู้ป่วย มากที่สุดคือตำบลปะตง 35 ราย รองลงมา คือตำบลทับช้าง 25 ราย ส่วนตำบลทรายขาว พบผู้ป่วยเบาหวานรายใหม่น้อยที่สุด 12 ราย จะเห็นว่าในปี 2559 ส่วนของกองทุนท้องถิ่น อบต เทศบาล มีส่วนร่วมในการดำเนินงานทั้งในกลุ่มป่วย กลุ่มเสี่ยงมากขึ้น โดยมีการสนับสนุนงบประมาณ และสถานที่

กราฟแท่งแสดงจำนวนผู้ป่วยรายใหม่ ในปี 2559 เบาหวาน ความดันโลหิตสูง(ราย) จำแนกหน่วยบริการในเขตอำเภอสอยดาว



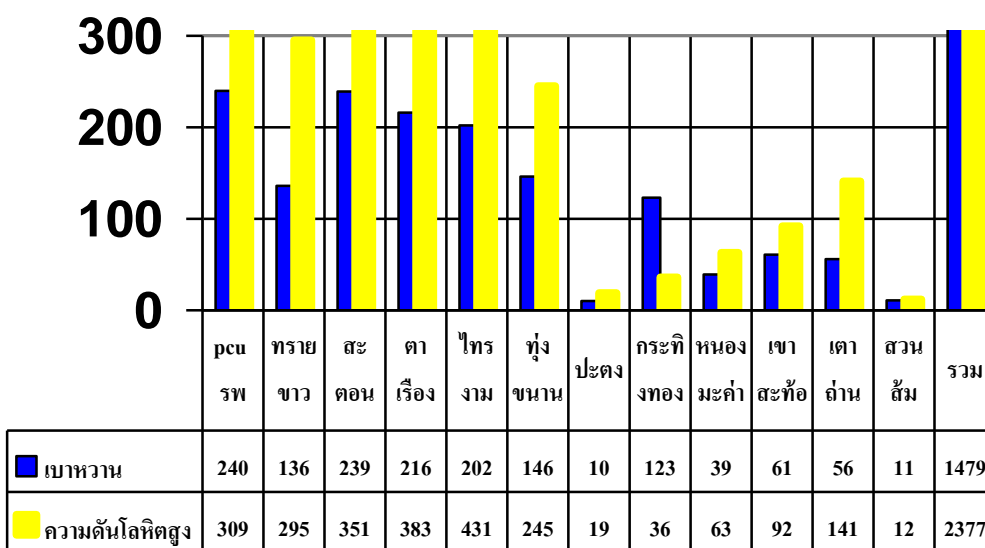
หมายเหตุ จำแนกตามทะเบียนบ้านจริง ตัวอยู่จริง type area 1 และ 3 จาก Data Center

กราฟ 4 กราฟแท่งแสดงอัตราป่วยด้วย เมาหวาน - ความดันโลหิตสูง (ราย) ปีงบประมาณ 2559 จำแนกรายตำบลในอำเภอสอยดาว



แหล่งข้อมูล : program Hos XP register ,รพ สต ในเครือข่าย

กราฟ 4 กราฟแท่งแสดงอัตราป่วยด้วย เมาหวาน - ความดันโลหิตสูง (ราย) ปีงบประมาณ 2559 จำแนกหน่วยบริการในอำเภอสอยดาว



จากกราฟแสดง ให้เห็นว่าจากการกระจายของโรคตาบอดที่มีผู้ป่วยเบาหวานอย่างเดียวมากที่สุดคือตาบอดทับข้าง 483 ราย รองลงมาคือ ตาบอดปะตง 476 ราย ส่วนความดันโลหิตสูงอย่างเดียวตาบอดที่พบผู้ป่วยมากที่สุดคือตาบอดทับข้าง จำนวนผู้ป่วย 697 ราย รองลงมาคือตาบอดทุ่งขนาน 692 ราย ส่วนเบาหวานมีโรคร่วมความดันโลหิตสูง พบตาบอดสะตอมากที่สุด 150 ราย รองลงมา ตาบอดปะตง 124 ราย

ตาราง 3. แสดงจำนวนผู้ป่วยเบาหวาน ความดันโลหิตสูงในอำเภอสอยดาว
จำแนกหน่วยบริการแม่ข่าย ในอำเภอสอยดาว ปีงบประมาณ 2557-2559

หน่วยบริการ	เบาหวาน			เบาหวาน+ความดันโลหิตสูง			ความดันโลหิตสูง		
	2557	2558	2559	2557	2558	2559	2557	2558	2559
รพ สอยดาว	225	362	280	135	148	98	433	321	327
PCUรพ. สอยดาว	191	215	240	24	142	87	287	356	412
รพ สต ทรายชาว	41	102	146	70	80	60	153	264	314
รพ สต ตาเรือง	179	338	339	92	177	79	339	406	419
รพ สต ทุ่งขนาน	104	363	302	261	157	95	160	425	541
รพ สต ไทรงาม	53	194	202	57	131	67	203	185	431
รพ สต สะตอ	54	230	250	150	154	82	180	188	363
รวม	827	1804	1759	736	989	568	1755	2145	2807

แหล่งข้อมูล : รพ. สต ในเครือข่าย proguam Hos XP รวมผู้รับบริการที่มารักษาที่ รพ. สอยดาวทั้งหมด
ข้อมูลปี 2559 นี้เป็นข้อมูลที่ค่อนข้างถูกต้องและแม่นยำเนื่องจากรวบรวมจาก program Hos XP รพ สต ในเครือข่าย ที่ตัด PID ที่ซ้ำกันออก
แล้วจากผู้ป่วยที่มาใช้บริการที่ clinic รพ สอยดาว

ตาราง 4. ตารางแสดงจำนวนการให้บริการผู้ป่วยเบาหวาน ความดันโลหิตสูงที่หน่วยบริการแม่ข่าย
ในอำเภอสอยดาว

หน่วยบริการ	ปี 2557		ปี 2558		ปี 2559	
	จำนวน (ครั้ง) ผู้รับบริการ	จำนวน visit	จำนวน (ครั้ง) ผู้รับบริการ	จำนวนvisit	จำนวน (ครั้ง) ผู้รับบริการ	จำนวน visit
pcuรพ. สอยดาว	2751	51	2939	52	3008	49
รพ.สต ทรายชาว	1191	25	1186	18	1229	24
รพ.สต ตาเรือง	2004	26	2046	20	2229	24
รพ.สต ทุ่งขนาน	2814	24	2438	20	2667	24
รพ.สต ไทรงาม	1605	26	1707	18	1711	25
รพ.สต สะตอ	1942	16	1897	18	2324	27
รวม	12307	168	12213	146	13168	173

แหล่งข้อมูล : ฝ่ายเภสัชกรรม

จากข้อมูลแสดงจำนวนการให้บริการผู้ป่วยเบาหวานและความดันโลหิตสูงที่ รพ.สต. นั้น จำนวนครั้งที่ผู้รับบริการมาใช้บริการเพิ่มขึ้นจาก ปี 2558 จาก 12213 ครั้ง เพิ่มขึ้นเป็น 13168 ครั้งในปี 2559 ส่วนจำนวน visit ที่ รพ.สต. เปิดบริการในปี 2558 จาก 146 เพิ่ม เป็น 173 ในปี 2559 จำนวนสูงสุดที่ศูนย์สุขภาพชุมชนโรงพยาบาลสอยดาว ทุ่งขนาน ตาเรือ่ง สะตอโน ไทรวงาม และตามูน ตามลำดับ

ส่วนจำนวนผู้ป่วยที่มารับบริการ ค่าเฉลี่ยของผู้ป่วยแต่ละครั้ง ในปี 2559 ในศูนย์สุขภาพชุมชนโรงพยาบาลค่าเฉลี่ย 62คน/ครั้ง ทุ่งขนานค่าเฉลี่ย 111คน/ครั้ง ตาเรือ่งค่าเฉลี่ย 93คน/ครั้ง สะตอโนค่าเฉลี่ย 66คน/ครั้ง ไทรวงามค่าเฉลี่ย 69คน/ครั้ง ทรายชวค่าเฉลี่ย 52 คน/ครั้ง ซึ่งส่วนใหญ่ค่าเฉลี่ยไม่แตกต่างกันจากเดิม

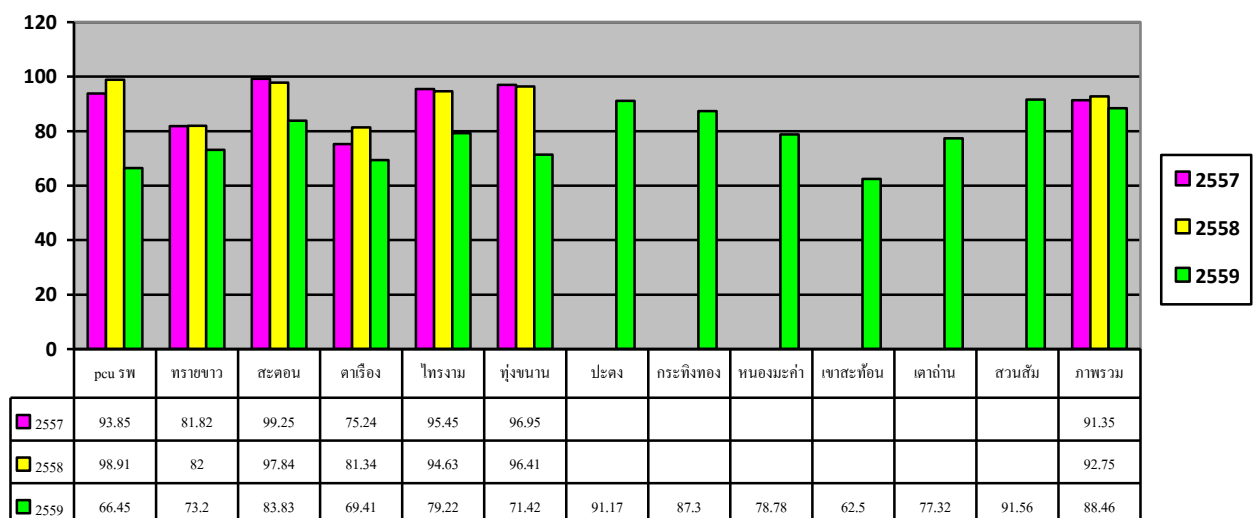
ในคลินิกความดันโลหิต รพ. สอยดาว มีผู้รับบริการทั้งหมด 2873 ครั้ง จำนวนผู้รับบริการทั้งหมด 1501 คน คลินิกเบาหวานผู้รับบริการทั้งหมด 5167 ครั้ง จำนวนผู้รับบริการ 4403 คน เนื่องจากมีการลงทะเบียนผู้ป่วยที่มารับบริการจะเล็ดลอดประจำปี จึงทำให้ยอดในคลินิกเพิ่มขึ้น

ตัวชี้วัดผลลัพธ์ด้านคุณภาพการดูแลรักษาผู้ป่วยเบาหวานความดันโลหิตสูงที่รักษาโรงพยาบาลส่งเสริมสุขภาพตำบล เครือข่ายโรงพยาบาลสอยดาว ปีงบประมาณ 2559 (11 ตัวชี้วัด)

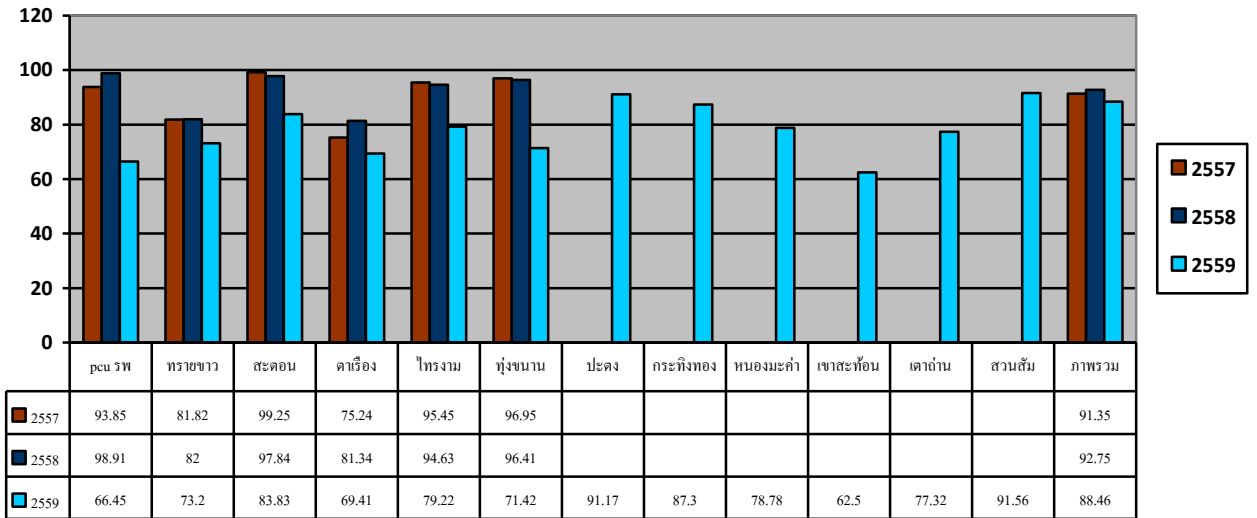
ด้านความครอบคลุมการตรวจคัดกรองภาวะแทรกซ้อนในผู้ป่วยโรคเบาหวานและความดันโลหิตสูง

1. อัตราการตรวจ HbA1C อย่างน้อย 1 ครั้ง/ปี
2. อัตราการตรวจ LDL หรือ Lipid Profile ผู้ป่วยเบาหวานอย่างน้อย 1 ครั้ง / ปี
3. อัตราการตรวจ Microalbuminuria อย่างน้อย 1 ครั้ง/ ปี
4. อัตราการตรวจจอประสาทตา อย่างน้อย 1 ครั้ง/ปี
5. อัตราการตรวจเท้าอย่างละเอียด อย่างน้อย 1 ครั้ง/ ปี
6. อัตราผู้ป่วย Microalbuminuria ได้รับยา กลุ่ม ACE – inhibitor หรือ ARB

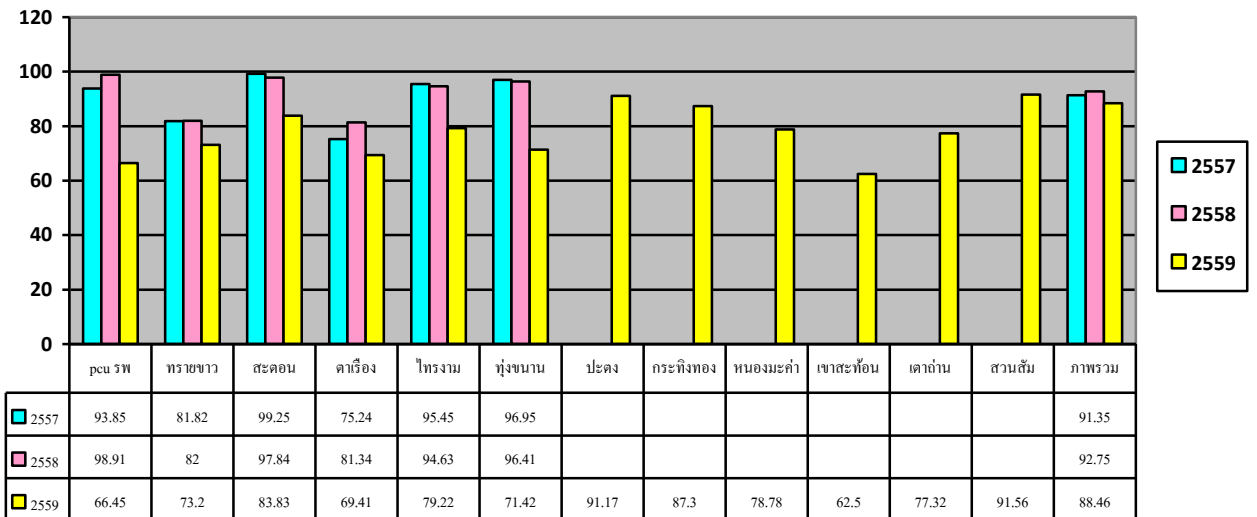
1.กราฟแสดงอัตราการตรวจหาระดับ HbA1C ประจำปี อย่างน้อย 1 ครั้งต่อปี



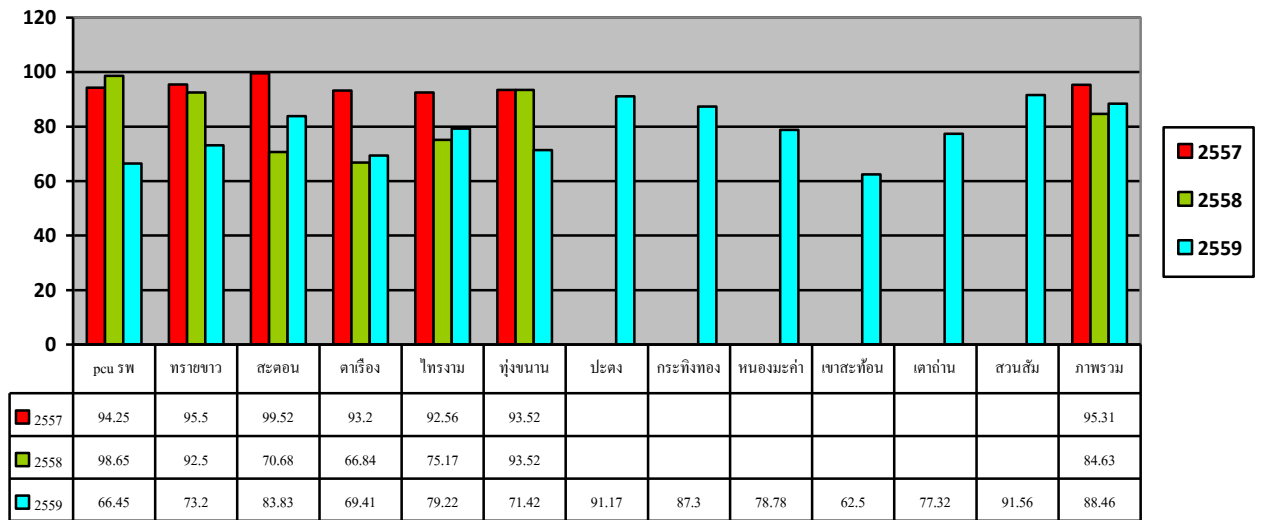
2.กราฟแสดงอัตราการมีการตรวจหาระดับ LDL ประจำปี หรือ Lipidprofile อย่างน้อย 1 ครั้งต่อปี



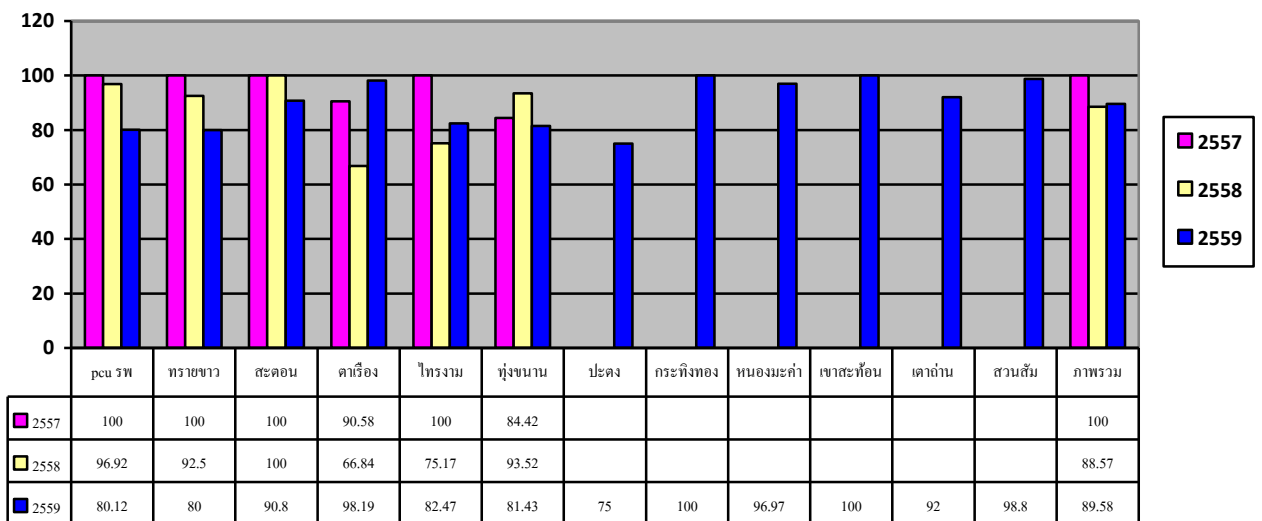
3.กราฟแสดงอัตราการตรวจ Microalbuminuria อย่างน้อย 1 ครั้ง/ ปี



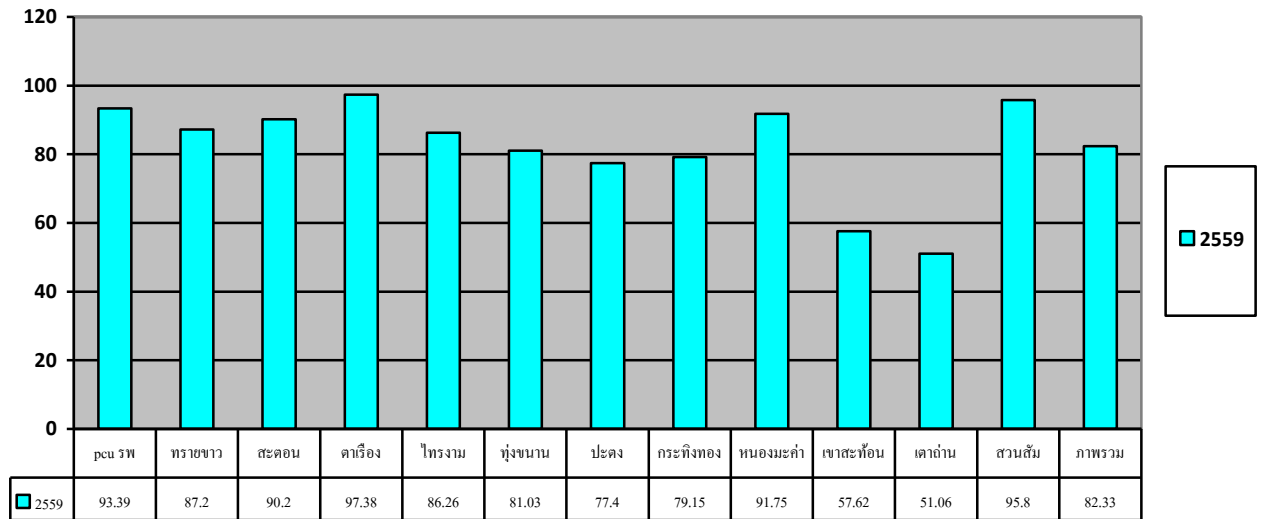
4. กราฟแสดงอัตราการตรวจจอบประสาทตา อย่างน้อย 1 ครั้ง/ปี



5. กราฟแสดงอัตราการตรวจหาอย่างละเอียด อย่างน้อย 1 ครั้ง/ ปี



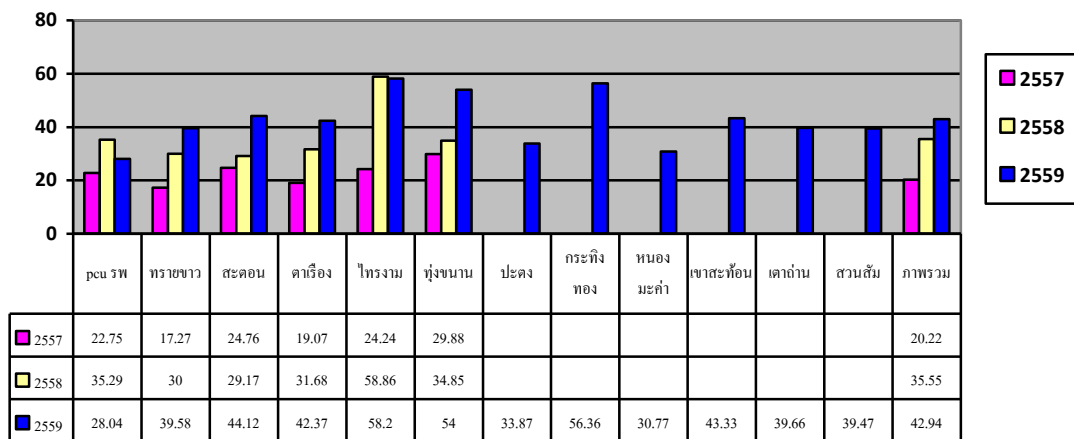
6.กราฟแสดงอัตราการคัดกรอง CVD Risk



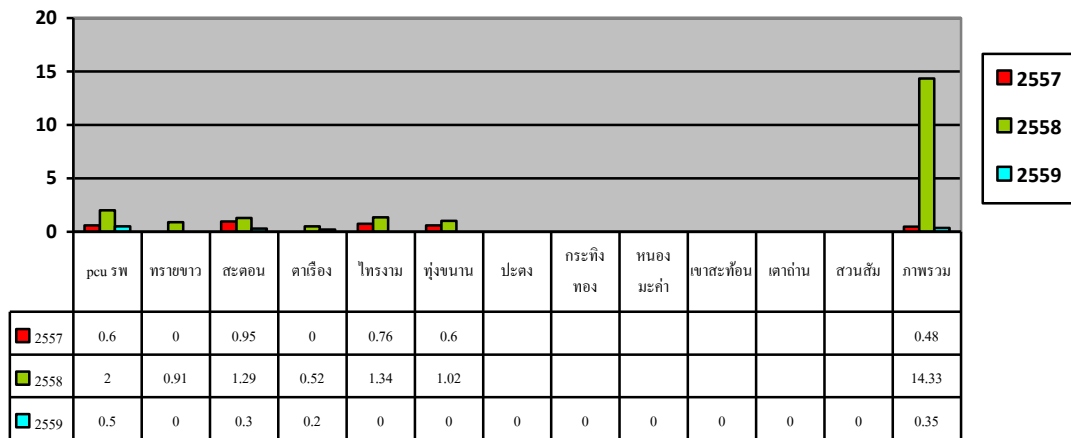
ด้านคุณภาพการรักษาผู้ป่วยโรคเบาหวานและความดันโลหิตสูง

1. อัตราผู้ป่วยเบาหวานที่มีระดับ HbA1c ต่ำกว่า 7 %
2. อัตราผู้ป่วยโรคเบาหวานที่มีแผลที่เท้า
3. อัตราผู้ป่วยโรคความดันโลหิตสูงมีค่า BP ต่ำกว่า 140/90 mmHg
4. อัตราพบภาวะแทรกซ้อนทางไตในรอบ 12 เดือนในผู้ป่วยโรคเบาหวาน
5. อัตราพบภาวะแทรกซ้อนทางไตในรอบ 12 เดือนในผู้ป่วยความดันโลหิตสูง

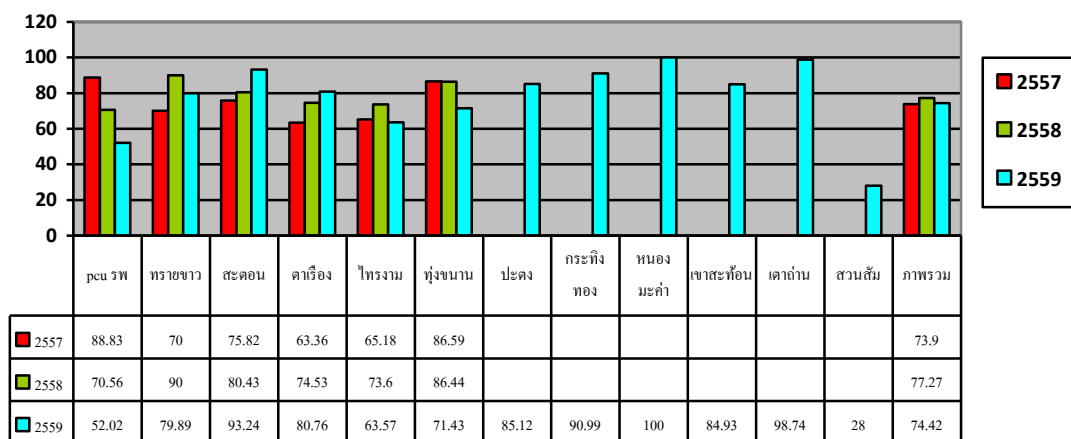
1.กราฟแสดงอัตราผู้ป่วยเบาหวานที่มีระดับ HbA1c ต่ำกว่า 7 %



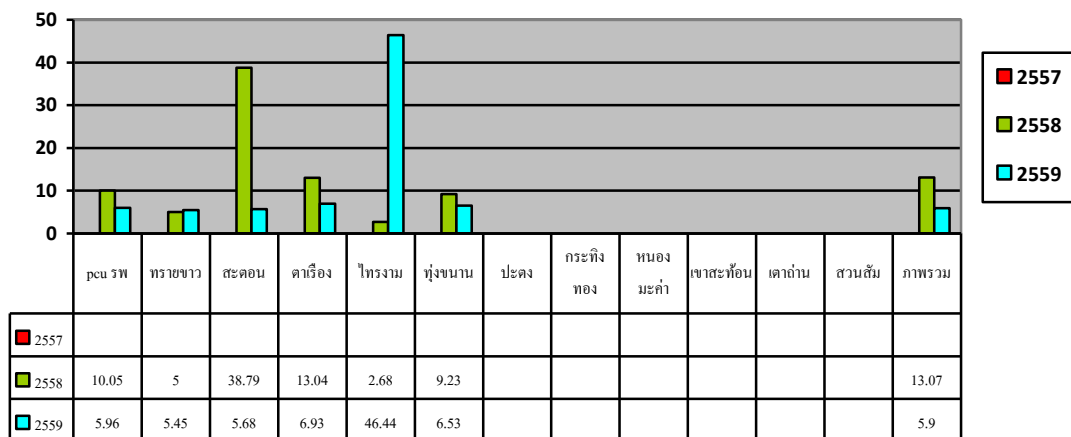
2.กราฟแสดงอัตราผู้ป่วยโรคเบาหวานที่มีแผลที่เท้า



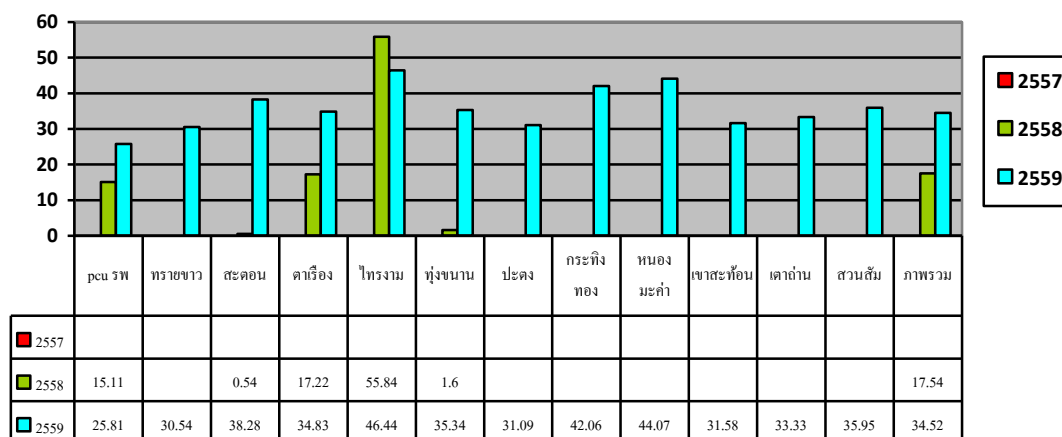
3.กราฟแสดงอัตราผู้ป่วยโรคความดันโลหิตสูงมีค่า BP ต่ำกว่า 140/90 mmHg



4.กราฟแสดงอัตราพบภาวะแทรกซ้อนทางไตในรอบ 12 เดือนในผู้ป่วยโรคเบาหวาน



5.กราฟแสดงอัตราพบภาวะแทรกซ้อนทางไตในรอบ 12 เดือนในผู้ป่วยความดันโลหิตสูง



ข้อมูลผลการรักษาเปรียบเทียบ รพ ในจังหวัด จังหวัด เขต ประเทศ

ตาราง 5. ผลลัพธ์ด้านคุณภาพการบริการผู้ป่วยเรื้อรังเบาหวานและความดันโลหิตสูงอำเภอสอยดาว เปรียบเทียบปีงบประมาณ 2557-2558 จำแนกราย รพ.สตแม่ข่าย ในเขตอำเภอสอยดาว

สถานบริการ	ปี 2557		ปี 2558		ปี 2559	
	FBS 70-130mg/dL	HbA1C < 7%	FBS 70-130mg/dL	HbA1C < 7%	FBS 70-130mg/dL	HbA1C < 7%
รพ. สอยดาว	32.5	22.75	36.98	35.29	NA	NA
PCU รพ สอยดาว	30.73	3.57	73.77	28.97	35.06	28.04
รพ . สต. ทรายขาว	32.73	17.27	45.12	30	47.40	39.58
รพ สต. ตาเรือง	76.23	19.07	76.2	31.68	38.64	42.37
รพ. สต . สะตอน	47.86	24.76	48.7	29.17	53.71	44.12
รพ. สต ไทรงาม	43.18	24.24	51.98	58.86	47.41	58.20
รพ. สต ทุ่งขนาน	72.56	29.88	78.98	34.85	38.64	54.00
รพ. สต ปะตง	NA	NA	NA	NA	48.68	33.87
รพ. สต กระทิงทอง	NA	NA	NA	NA	55.58	56.36
รพ. สต หนองมะค่า	NA	NA	NA	NA	55.56	30.77
รพ. สต เขาสะทอน	NA	NA	NA	NA	50.00	43.33
รพ. สต เต่าถ่าน	NA	NA	NA	NA	56.30	39.66
รพ. สต สวนส้ม	NA	NA	NA	NA	46.88	39.47
เฉลี่ยรวมอำเภอ	47.97	20.22	58.78	35.55	44.79	42.94
จังหวัด	NA	24.6	NA	30.09	NA	27.69
เขต6	NA	20.05	NA	24.63	NA	23.95
ประเทศ	NA	23.95	NA	23.47	NA	23.42

หมายเหตุ ผลการควบคุมระดับ HbA1C ใช้เกณฑ์ HbA1C < 7
 FBS ใช้เกณฑ์ ≥ 70 mg/dl และ ≤ 130 mmHg
 ที่มาของข้อมูล จาก HDC กระทรวง จังหวัด เขต ประเทศ

ตาราง 5. ผลลัพธ์ด้านคุณภาพการบริการผู้ป่วยเรื้อรังเบาหวานและความดันโลหิตสูงอำเภอสอยดาว
เปรียบเทียบปีงบประมาณ 2557-2558 จำแนกราย รพ.สตแม่ข่าย ในเขตอำเภอสอยดาว

สถานบริการ	ปี 2557		ปี 2558		ปี 2559	
	FBS 70-130mg/dL	HbA1C < 7%	FBS 70-130mg/dL	HbA1C < 7%	FBS 70-130mg/dL	HbA1C < 7%
รพ. สอยดาว	32.5	22.75	36.98	35.29	NA	NA
PCU รพ สอยดาว	30.73	3.57	73.77	28.97	35.06	28.04
รพ . สต. ทรายขาว	32.73	17.27	45.12	30	47.40	39.58
รพ สต ตาเรือง	76.23	19.07	76.2	31.68	38.64	42.37
รพ. สต . สะดอน	47.86	24.76	48.7	29.17	53.71	44.12
รพ. สต ไทรงาม	43.18	24.24	51.98	58.86	47.41	58.20
รพ. สต หุ้งขนาน	72.56	29.88	78.98	34.85	38.64	54.00
รพ. สต ปะตง	NA	NA	NA	NA	48.68	33.87
รพ. สต กระทิงทอง	NA	NA	NA	NA	55.58	56.36
รพ. สต หนองมะค่า	NA	NA	NA	NA	55.56	30.77
รพ. สต เขาสะทอน	NA	NA	NA	NA	50.00	43.33
รพ. สต เต่าถ่าน	NA	NA	NA	NA	56.30	39.66
รพ. สต สวนส้ม	NA	NA	NA	NA	46.88	39.47
เฉลี่ยรวมอำเภอ	47.97	20.22	58.78	35.55	44.79	42.94
จังหวัด	NA	24.6	NA	30.09	NA	27.69
เขต6	NA	20.05	NA	24.63	NA	23.95
ประเทศ	NA	23.95	NA	23.47	NA	23.42

หมายเหตุ ผลการควบคุมระดับ HbA1C ใช้เกณฑ์ HbA1C < 7

FBS ใช้เกณฑ์ ≥ 70 mg/dl และ ≤ 130 mmHg

ที่มาของข้อมูล จาก HDC กระทรวง จังหวัด เขต ประเทศ

ตาราง 5. ผลลัพธ์ด้านคุณภาพการบริการผู้ป่วยเรื้อรังเบาหวานและความดันโลหิตสูงอำเภอสอยดาว
เปรียบเทียบปีงบประมาณ 2557-2559 จำแนกราย รพ.สตแม่ข่าย ในเขตอำเภอสอยดาว

สถานบริการ	ปี 2559
	HbA1C < 7%
รพ. สอยดาว	0
PCU รพ สอยดาว	25.81
รพ . สต. ทรายชาว	30.54
รพ สต ตาเรือง	34.83
รพ. สต . สะตอง	38.28
รพ. สต ไทรงาม	46.44
รพ. สต หุ้งขนาน	35.34
รพ. สต ปะตง	31.09
รพ. สต กระทิงทอง	42.06
รพ. สต หนองมะค่า	44.07
รพ. สต เขาสะท้อน	31.58
รพ. สต เต่าถ่าน	33.33
รพ. สต สวนส้ม	35.95
เฉลี่ยรวมอำเภอ	34.52
จังหวัด	27.69
เขต6	23.95
ประเทศ	23.42

หมายเหตุ ผลการควบคุมระดับ HbA1C ใช้เกณฑ์ HbA1C < 7

FBS ใช้เกณฑ์ ≥ 70 mg/dl และ ≤ 130 mmHg

ที่มาของข้อมูล จาก HDC กระทรวง จังหวัด เขต ประเทศ

เมื่อเปรียบเทียบจากตารางแสดงผลการควบคุมระดับน้ำตาลในเลือดของผู้ป่วยเบาหวานทั้งปีในอำเภอ
สอยดาว จะเห็นได้ว่า ร้อยละของผู้ป่วยที่ควบคุมน้ำตาลได้ ร้อยละ 42.94 จากการตรวจ HbA1C ปี
นี้ใช้เกณฑ์ HbA1C น้อยกว่า 7 เพิ่มขึ้นจากปี 2558

จากข้อมูล HDC เมื่อเทียบกับจังหวัดจันทบุรีควบคุมได้ร้อยละ 27.69 เขต 6 ระยอง
ร้อยละ 23.95 ระดับประเทศร้อยละ 23.42 อำเภอสอยดาวควบคุมได้ร้อยละ 34.52 แสดงว่าผู้ป่วย
เบาหวานในอำเภอสอยดาวควบคุมเบาหวานได้เพิ่มขึ้น ส่วนผลเฉลี่ย FBS ควบคุมได้ร้อยละ 44.49
ใกล้เคียงกับปี 2558 ควบคุมได้ร้อยละ 47.97

กราฟแสดง ผลลัพธ์ด้านคุณภาพการบริการผู้ป่วยเรื้อรังเบาหวานอำเภอสอยดาว เปรียบเทียบปีงบประมาณ 2557-
2559 DM control(FBS ≥ 70 mg/dl และ ≤ 130 mmHg)

ตัวชี้วัดผลลัพธ์ด้านคุณภาพบริการ
คลินิกเบาหวานความดันโลหิตสูงที่รักษา
โรงพยาบาลสอยดาว ปีงบประมาณ 2559

ตาราง 8. ตัวชี้วัดผลลัพธ์คุณภาพการบริการผู้ป่วยเบาหวาน

อำเภอสอยดาวเปรียบเทียบกับปีงบประมาณ 2557-2559 และค่าเฉลี่ยจังหวัดจันทบุรี(TCEN)

ตัวชี้วัด	เป้าหมาย (%)	ผลการปฏิบัติงานปีงบประมาณ (%)			ค่าเฉลี่ยประเทศ ปี 2558
		2557	2558	2559	
1. อัตราของระดับFBS ในผู้ป่วยเบาหวานอยู่ในเกณฑ์ที่ควบคุมได้ (≥ 70 mg/dl และ ≤ 130 mg/dl	> 40	47.97	58.78	44.79	37.9
2. อัตราผู้ป่วยเบาหวานที่ได้รับการตรวจ HbA1c ประจำปี	> 90	91.35	92.75	88.46	77.6
3. อัตราผู้ป่วยเบาหวานที่มีระดับ HbA1c น้อยกว่า 7%	> 30	20.22	35.55	42.94	35.6
4. อัตราการรักษาในโรงพยาบาลเนื่องจากภาวะแทรกซ้อนเฉียบพลันจากโรคเบาหวาน 103 ราย	< 4	0.65	0.25	6.82	-
5. อัตราผู้ป่วยเบาหวานที่ได้รับการตรวจ Lipid profile ประจำปี	> 90	91.39	91.29	88.46	75.5
6. อัตราผู้ป่วยเบาหวานที่มีระดับLDL< 100mg/dl	> 50	66.20	38.43	41.74	43.8
7. อัตราของระดับความดันโลหิตในผู้ป่วยเบาหวานที่มีระดับความดันโลหิต $\leq 130/80$ mmHg	> 70	73.90	83.25	76.12	50.2
8. อัตราผู้ป่วยเบาหวานที่ได้รับการตรวจจอประสาทตาประจำปี	> 90	95.31	84.63	91.59	88.46
9. อัตราผู้ป่วยเบาหวานที่ได้รับการตรวจเท้าอย่างละเอียดประจำปี	> 90	86.37	88.57	91.59	89.58
10. อัตราผู้ป่วยเบาหวานที่มีแผลที่เท้า	< 1.	0.63	14.33	1.14	0.35
11. อัตราผู้ป่วยเบาหวานที่ได้รับการตัดนิ้วเท้า, เท้า, ขา	0	0.67 10ราย	0.43	0.14	0.14
12. อัตราผู้ป่วยเบาหวานที่ได้รับการสอนให้ตรวจและดูแลเท้าด้วยตนเอง หรือสอนผู้ดูแลอย่างน้อย 1 ครั้ง/ปี	> 90	86.94	91.60	91.59	89.58
13. อัตราผู้ป่วยเบาหวานที่เป็น Diabetic retinopathy		25.90	4.87	3.65	3.5

ตัวชี้วัด	เป้าหมาย (%)	ผลการปฏิบัติงานปีงบประมาณ (%)			ค่าเฉลี่ยประเทศปี 2558
		2557	2558	2559	
14. อัตราผู้ป่วยเบาหวานรายใหม่ จากกลุ่มเสี่ยง		86	11.69	103	-
15. อัตราผู้ป่วยเบาหวานที่มีระดับ cholesterol < 200mg/dl	> 60	77.33	68.39	62.61	-
16. อัตราผู้ป่วยเบาหวานที่มีระดับ Triglyceride < 150mg/dl	> 50	50.28	50.74	43.65	-
17. อัตราผู้ป่วยเบาหวานที่มีระดับ HDL < 40 mg/dl	> 50	45.97	28.06	33.65	-
18. อัตราผู้ป่วยเบาหวานที่ได้รับการตรวจ Micro Albuminuria ประจำปีอย่างน้อย 1 ครั้ง/ปี		92.85	92.55	88.46	57.4
19. อัตราผู้ป่วยเบาหวานที่ได้รับการตรวจสุขภาพช่องปากประจำปี		95.06	91.16	91.59	43.9
20. อัตราผู้ป่วยเบาหวานที่สูบบุหรี่ได้รับคำแนะนำปรึกษาให้เลิกสูบบุหรี่		100	100	100	40.3

แหล่งที่มา Hos XP

อ้างอิง เครือข่ายวิจัยกลุ่มสถาบันแพทยศาสตร์แห่งประเทศไทย (Medical Research Network :MedRet Net)

รายงานผลการดำเนินงาน การประเมินผลการดูแลผู้ป่วยโรคเบาหวานชนิดที่ 2 และความดันโลหิตสูงของโรงพยาบาลในสังกัดกระทรวงสาธารณสุขและโรงพยาบาลในสังกัดกรุงเทพมหานครประจำปี 2557

ตาราง 9. ตัวชี้วัดคุณภาพบริการผู้ป่วยความดันโลหิตสูง
อำเภอสอยดาวปี 2556และค่าเฉลี่ยจังหวัดจันทบุรี และ (TCEN)

ตัวชี้วัด	เป้าหมาย (%)	ผลการปฏิบัติงานปีงบประมาณ (%)			ค่าเฉลี่ยประเทศปี 2558
		2557	2558	2559	
1. อัตราผู้ป่วยความดันโลหิตสูงที่ควบคุมความดันโลหิตอยู่ในเกณฑ์ < 140/90 mmHg		74.34	77.27	73.95	
2. อัตราผู้ป่วยความดันโลหิตสูงที่ได้รับการตรวจติดตาม (Follow up) อย่างน้อย 2 ครั้งในรอบปีที่ผ่านมา		98.09	95.16	100	
3. อัตราผู้ป่วยความดันโลหิตสูงที่ได้รับการตรวจร่างกาย และตรวจทางห้องปฏิบัติการประจำปี		83.20	90.97	84.43	
4. อัตราผู้ป่วยความดันโลหิตสูงที่มีภาวะแทรกซ้อนหัวใจ และหลอดเลือด		1.16	0.72	0	
5. อัตราผู้ป่วยความดันโลหิตสูงที่มีภาวะแทรกซ้อนหลอดเลือดสมอง		0.77	1.63	21.24	
6. อัตราผู้ป่วยความดันโลหิตสูงที่มีภาวะผิดปกติทางไต		NA	17.54	0	
7. อัตราผู้ป่วยความดันโลหิตสูงที่สูบบุหรี่ซึ่งได้รับคำแนะนำปรึกษาให้เลิกสูบบุหรี่		100	100	100	

แหล่งที่มา Hos XP กำหนดตัวชี้วัดโดยเครือข่าย TCEN : Toward Clinical Excellence Network

อ้างอิง เครือข่ายวิจัยกลุ่มสถาบันแพทยศาสตร์แห่งประเทศไทย (Medical Research Network :MedRet Net)

รายงานผลการดำเนินงาน การประเมินผลการดูแลผู้ป่วยโรคเบาหวานชนิดที่ 2 และความดันโลหิตสูงของโรงพยาบาลในสังกัดกระทรวงสาธารณสุขและโรงพยาบาลในสังกัดกรุงเทพมหานครประจำปี 2557

สรุปผลงานโรคไม่ติดต่อเรื้อรัง เบาหวาน ความดันโลหิตสูง
อำเภอสอยดาว ปีงบประมาณ 2559



สรุปผลงานบริการคลินิกเบาหวาน ความดันโลหิตสูง
หน่วยบริการปฐมภูมิอำเภอสอยดาว ปีงบประมาณ 2559